

LK Armatur Preisliste DE



2023

Das LK Logo ist eine registrierte Marke der LK Armatur AB, Helsingborg, Schweden.
Hinweis: Alle Texte und Bilder sind Eigentum der LK Armatur AB und dürfen nicht ohne schriftliche Genehmigung, auch nicht in Auszügen, vervielfältigt oder verändert werden.
Originalprodukte können aufgrund unterschiedlicher Materialien, etc. von den abgebildeten Produktfotos abweichen. Irrtum und Änderungen vorbehalten.

Inhaltsverzeichnis

LADEEINHEITEN

LK 810 ThermoMat 2.0	5
LK 815 ThermoKit T Eco.....	8
LK 816 ThermoKit E Eco.....	9

PUMPENGRUPPE

LK HydronicGroup C/C 90.....	10
LK HydronicGroup 90C.....	11
LK HydronicGroup C/C 125.....	12

THERMISCHE LADEVENTILE UND RÜCKSCHLAGVENTILE

LK 820 ThermoVar®	16
LK 821 ThermoVar®	18
LK 823 ThermoVar®	19
LK 823 ThermoVar® R.....	20
LK 822 ThermoBac	21

MISCHER

LK 830 ThermoMix® B	22
LK 831 ThermoMix® B	23
LK 840 ThermoMix® 2.0.....	24
LK 840 ThermoMix® C	26
LK 841 ThermoMix® 2.0.....	27
LK 842 ThermoMix® P	28
LK 843 ThermoMix®	29
LK 850 ThermoMix® H.....	30
LK 851 ThermoMix® H.....	30
LK 525 MultiZone 3R.....	31

TEMPERATUR-REGELUNGEN

LK SmartComfort	32
-----------------------	----

STELLMOTOREN

LK 941 EasyMix.....	34
LK 950 Stellmotor	34

MONTAGESÄTZE

TEMPERATURDIFFERENZREGLER

LK 150 SmartSol.....	36
LK 160 SmartBio®.....	37
LK 162 SmartStove	38

SOLARSTATIONEN

LK 212 SolarStation	39
---------------------------	----

ZONENVENTILE

LK 525 MultiZone 2W.....	40
LK 525 MultiZone 3W.....	42
LK 525 MultiZone 3R.....	44
LK 527 MultiZone 2W.....	45
LK 527 MultiZone 3W.....	46

BEFÜLLUNGSVENTILE

LK 321 MultiFill®	47
LK 521 MultiFill®	48
LK 538 ThermoFill® EA.....	49
LK 539 ThermoFill® EA.....	49

VENTILE FÜR WARMWASSERBEREITUNG

LK 510 / 511 / 512 MultiSafe	50
LK 514 MultiSafe.....	51
LK 548 AquaKit	52
LK 550 AquaMix	53
LK 551 HydroMix	54
LK 551 HydroMix F	56
LK 551 HydroKit Solar.....	57
LK 551 HydroKit HWC	58
LK 551 HWC CirculationKit	58
LK 552 HydroMix	59

FRISCHWASSERSTATION

LK 250 TapWaterUnit	60
---------------------------	----

PRODUKTE FÜR FUSSBODENHEIZUNGEN

LK 419 Verteilerregelstation.....	62
LK 420 MiniShunt 2.0.....	62
LK 421 Verteilerregelstation.....	63
LK 422 Verteilerregelstation Tmax.....	63
LK 423 MiniLoop RTC.....	64
LK 430 Heizkreisverteiler	65
LK 435 OptiFlow	66
LK 440 EasyHeat	66
LK 460 EasyHeat	67
LK 450 EasyHeat P.....	67
LK 450 EasyHeat M	68

SONSTIGE VENTILE

LK 315 BallValve	69
LK 519 ThermoSafe	69
LK 522 FilterBall	70
LK 522 FilterBall Magnet	71
LK 700/705 AeroMat	72
LK 924 / 925 SafetyGroup	73
LK MultiConnection	74
Übergänge.....	76
Vorgefertigte Rohre.....	78



Erklärung der Buchstaben A, B und C in der Artikelspalte:

A-Artikel: Lagerartikel, sofort lieferbar*.

B-Artikel: Versand innerhalb von 15 Werktagen*.

C-Artikel: Lieferzeit nach Vereinbarung.

* Zwischenverkauf vorbehalten.

Rücklaufanhebungen

LK 810 ThermoMat 2.0

LK 810 2.0 Grundfos - Klemmverschraubung



Artikelnr.	Ausführung	Rücklauftemp.	Dim.	Gewicht kg	Verpackung	Preis (EUR)	ABC
181644	mit Rückschlagventil	55 °C	28 mm	4,0	1/4/72	520,65	A
181650	mit Rückschlagventil	60 °C	28 mm	4,0	1/4/72	520,65	A

Andere Temperaturen und Dimension auf Anfrage.

LK 810 2.0 Grundfos - Innengewinde



Artikelnr.	Ausführung	Rücklauftemp.	Dim.	Gewicht kg	Verpackung	Preis (EUR)	ABC
181640	mit Rückschlagventil	55 °C	Rp 1"	4,0	1/4/72	520,65	A
181642	mit Rückschlagventil	55 °C	Rp 1¼"	4,0	1/4/72	520,65	A
181646	mit Rückschlagventil	60 °C	Rp 1"	4,0	1/4/72	520,65	A
181648	mit Rückschlagventil	60 °C	Rp 1¼"	4,0	1/4/72	520,65	A
181651	ohne Rückschlagventil	65 °C	Rp 1"	4,0	1/4/72	520,65	A
181652	mit Rückschlagventil	65 °C	Rp 1"	4,0	1/4/72	520,65	A
181654	mit Rückschlagventil	65 °C	Rp 1¼"	4,0	1/4/72	520,65	A
181658	mit Rückschlagventil	70 °C	Rp 1"	4,0	1/4/72	520,65	A
181660	mit Rückschlagventil	70 °C	Rp 1¼"	4,0	1/4/72	520,65	A

Andere Temperaturen und Dimension auf Anfrage.

LK 810 2.0 Grundfos - Innengewinde



Artikelnr.	Ausführung	Rücklauftemp.	Dim.	Gewicht kg	Verpackung	Preis (EUR)	ABC
181839	mit Rückschlagventil	55 °C	Rp 1"	4,0	1/4/72	559,15	B
181840	ohne Rückschlagventil	55 °C	Rp 1"	4,0	1/4/72	559,15	B
181825	mit Rückschlagventil	60 °C	Rp 1"	4,0	1/4/72	559,15	A
181841	ohne Rückschlagventil	60 °C	Rp 1"	4,0	1/4/72	559,15	B
181827	mit Rückschlagventil	65 °C	Rp 1"	4,0	1/4/72	559,15	A
181842	ohne Rückschlagventil	65 °C	Rp 1"	4,0	1/4/72	559,15	B
181829	mit Rückschlagventil	70 °C	Rp 1"	4,0	1/4/72	559,15	A
181843	ohne Rückschlagventil	70 °C	Rp 1"	4,0	1/4/72	559,15	B
182352	mit Rückschlagventil	55 °C	Rp 1¼"	4,0	1/4/72	592,55	B
182353	ohne Rückschlagventil	55 °C	Rp 1¼"	4,0	1/4/72	592,55	B
182354	mit Rückschlagventil	60 °C	Rp 1¼"	4,0	1/4/72	592,55	A
182355	ohne Rückschlagventil	60 °C	Rp 1¼"	4,0	1/4/72	592,55	B
182356	mit Rückschlagventil	65 °C	Rp 1¼"	4,0	1/4/72	592,55	B
182357	ohne Rückschlagventil	65 °C	Rp 1¼"	4,0	1/4/72	592,55	B
182358	mit Rückschlagventil	70 °C	Rp 1¼"	4,0	1/4/72	592,55	A
182359	ohne Rückschlagventil	70 °C	Rp 1¼"	4,0	1/4/72	592,55	B

LK 810 2.0 Wilo - Innengewinde



Artikelnr.	Ausführung	Rücklauftemp.	Dim.	Gewicht kg	Verpackung	Preis (EUR)	ABC
181664	mit Rückschlagventil	55 °C	Rp 1"	4,0	1/4/72	565,25	A
181669	ohne Rückschlagventil	60 °C	Rp 1"	4,0	1/4/72	565,30	A

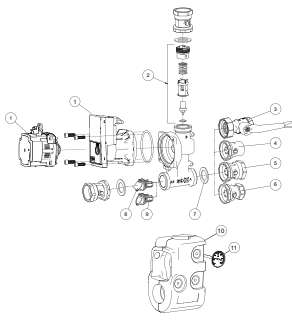
Andere Temperaturen und Dimension auf Anfrage.

LK 810 2.0 Wilo - Innengewinde



Artikelnr.	Ausführung	Rücklauftemp.	Dim.	Gewicht kg	Verpackung	Preis (EUR)	ABC
181844	mit Rückschlagventil	55 °C	Rp 1"	4,0	1/4/72	603,70	B
181848	ohne Rückschlagventil	55 °C	Rp 1"	4,0	1/4/72	603,70	B
181845	mit Rückschlagventil	60 °C	Rp 1"	4,0	1/4/72	603,70	B
181849	ohne Rückschlagventil	60 °C	Rp 1"	4,0	1/4/72	603,70	B
181846	mit Rückschlagventil	65 °C	Rp 1"	4,0	1/4/72	603,70	B
181850	ohne Rückschlagventil	65 °C	Rp 1"	4,0	1/4/72	603,70	B
181847	mit Rückschlagventil	70 °C	Rp 1"	4,0	1/4/72	603,70	B
181851	ohne Rückschlagventil	70 °C	Rp 1"	4,0	1/4/72	603,70	B
182360	mit Rückschlagventil	55 °C	Rp 1¼"	4,0	1/4/72	598,95	B
182361	ohne Rückschlagventil	55 °C	Rp 1¼"	4,0	1/4/72	598,95	B
182362	mit Rückschlagventil	60 °C	Rp 1¼"	4,0	1/4/72	598,95	B
182363	ohne Rückschlagventil	60 °C	Rp 1¼"	4,0	1/4/72	598,95	B
182364	mit Rückschlagventil	65 °C	Rp 1¼"	4,0	1/4/72	598,95	B
182365	ohne Rückschlagventil	65 °C	Rp 1¼"	4,0	1/4/72	598,95	B
182366	mit Rückschlagventil	70 °C	Rp 1¼"	4,0	1/4/72	598,95	B
182367	ohne Rückschlagventil	70 °C	Rp 1¼"	4,0	1/4/72	598,95	B

Ersatzteile und Zubehör



Artikelnr.	Artikel	Position	Verpackung	Preis (EUR)	ABC
187168	Grundfos UPM3 Auto xx-70	1	1	290,80	A
187171	Pumpenmotor Wilo Para MS */7,5 RKC FS14	1	1	298,80	A
187163	Thermostateinsatz 55 °C	2	1	42,05	A
187164	Thermostateinsatz 60 °C	2	1	42,05	A
187165	Thermostateinsatz 65 °C	2	1	42,05	A
187166	Thermostateinsatz 70 °C	2	1	42,05	A
055577	Absperrkugelhahn Rp 1"	3	1	30,05	A
187329	Absperrkugelhahn Rp 1¼"	3	1	35,70	A
187017	Absperrventil Rp 1"	4	1	39,60	A
187018	Absperrventil Rp 1¼"	5	1	40,80	A
187019	Absperrventil 28 mm	6	1	44,65	A
013057	Dichtung EPDM 44x32x2 mm	7	1	0,95	A
187021	Rückschlagventil 810 / 811	8	1	31,85	A
187022	Stopfen 810 / 811	9	1	31,85	A
187167	EPP-Isolation	10	1	45,05	A
180352	Thermometer 120 °C	11	1	15,70	A

Rücklaufanhebungen

LK 815 ThermoKit T Eco

LK 815 - Grundfos UPML 25-95 - Innengewinde



ArtikelNr.	Rücklauftemp.	Dim.	Gewicht kg	Verpackung	Preis (EUR)	ABC
181572	45 °C	Rp 1½"	7,1	1	834,80	B
181573	50 °C	Rp 1½"	7,1	1	834,80	B
181574	55 °C	Rp 1½"	7,1	1	834,80	B
181575	60 °C	Rp 1½"	7,1	1	834,80	A
181576	65 °C	Rp 1½"	7,1	1	834,80	B
181577	70 °C	Rp 1½"	7,1	1	834,80	A

LK 815 - Grundfos UPML 25-95 - Innengewinde



ArtikelNr.	Rücklauftemp.	Dim.	Gewicht kg	Verpackung	Preis (EUR)	ABC
182390	45 °C	G 1¼"	7,1	1	803,30	B
182391	50 °C	G 1¼"	7,1	1	803,30	B
182392	55 °C	G 1¼"	7,1	1	803,30	B
182393	60 °C	G 1¼"	7,1	1	803,30	B
182394	65 °C	G 1¼"	7,1	1	803,30	B
182395	70 °C	G 1¼"	7,1	1	803,30	B

Rücklaufanhebungen

LK 816 ThermoKit E Eco

LK 816 - Grundfos UPML 25-95 - Innengewinde



Artikelnr.	Dim.	Anmerkung	Gewicht kg	Verpackung	Preis (EUR)	ABC
181578	Rp 1½"	Adapter - EU	7,1	1	1164,10	B
181579	Rp 1½"	Adapter - UK	7,1	1	1164,10	B

LK 816 - Grundfos UPML 25-95 - Innengewinde



Artikelnr.	Dim.	Anmerkung	Gewicht kg	Verpackung	Preis (EUR)	ABC
182396	G 1¼"	Adapter - EU	7,1	1	1122,40	B
182397	G 1¼"	Adapter - UK	7,1	1	1122,40	B

LK 816 - Grundfos UPMXL 32-105 - Innengewinde



Artikelnr.	Dim.	Anmerkung	Gewicht kg	Verpackung	Preis (EUR)	ABC
181580	Rp 2"	Adapter - EU	11,1	1	1394,60	B
181581	Rp 2"	Adapter - UK	11,1	1	1394,60	B

LK 816 - Grundfos Magna 32-80 - Innengewinde



Artikelnr.	Dim.	Anmerkung	Gewicht kg	Verpackung	Preis (EUR)	ABC
181410	Rp 2"	Adapter - EU	12,4	1	1620,20	A
181582	Rp 2"	Adapter - UK	12,4	1	1630,15	B

Pumpengruppen

LK HydronicGroup C/C 90

LK 860 - Verteilerleiste



Artikelnr.	Artikel	Dim.	Anmerkung	Gewicht kg	Verpackung	Preis (EUR)	ABC
182125	Verteilerleiste 2-fach	Rp 1" x G 1"	0,3 MPa (3 Bar)	3,3	1	355,20	A
182126	Verteilerleiste 3-fach	Rp 1" x G 1"	0,3 MPa (3 Bar)	4,5	1	360,35	A

LK 861 - Pumpengruppe ungemischt für Direktversorgung



Artikelnr.	Ausführung	Dim.	Gewicht kg	Verpackung	Preis (EUR)	ABC
299172	Wilo PARA 15-130/8-75/SC-9	Rp 1" x G 1"	3,7	1	375,60	A
299174	Taco ES2C 15-70-130	Rp 1" x G 1"	3,7	1	375,60	A

LK 861 - Pumpengruppe ungemischt für Direktversorgung. Ohne Pumpe



Artikelnr.	Dim.	Gewicht kg	Verpackung	Preis (EUR)	ABC
299842	Rp 1" x G 1"	1,7	1	185,00	B

LK 862 R - Pumpengruppe mit Nebenversorgung, gemischt - Ausführung rechts



Artikelnr.	Ausführung	Dim.	Kvs m³/h	Gewicht kg	Verpackung	Preis (EUR)	ABC
299171	Wilo PARA 15-130/8-75/SC-9	Rp 1" x G 1"	6,3 / 10,0	4,0	1	444,15	A
299173	Taco ES2C 15-70-130	Rp 1" x G 1"	6,3 / 10,0	4,0	1	398,85	A

LK 862 R - Pumpengruppe mit Nebenversorgung, gemischt. Ohne Pumpe



Artikelnr.	Dim.	Kvs m³/h	Gewicht kg	Verpackung	Preis (EUR)	ABC
299841	Rp 1" x G 1"	6.3/10.0	2,0	1	255,00	B

Ersatzteile und Zubehör



Artikelnr.	Artikel	Position	Verpackung	Preis (EUR)	ABC
187227	Wilo PARA 15-130/8-75/SC-9	1	1	234,80	A
187228	Taco ES2C 15-70-130	1	1	197,10	A
187229	Konsole	4	1	56,65	A
187230	EPP Isolierung	5	1	58,80	A
187231	Kugelventile, LK 316 Rp1" / Rp 1"	6	1	30,55	A
095018	Thermometer T40, 0 - 80 °C	7	1/1/100	11,35	A
187233	LK 850 - Mischer Kvs 6,3/10	8	1	75,80	A
187190	Einsatz LK 840 DN 15-20	9	1	30,05	A

Pumpengruppen

LK HydronicGroup 90C

LK 90C - Pumpengruppe zur passiven Kühlung



Artikelnr.	Dim.	Kvs m³/h	Anmerkung	Gewicht kg	Verpackung	Preis (EUR)	ABC
299387	Rp 1" x G 1"	6,3 /10,0	Wilo PARA 15-130/8-75/ SC-9	4,0	1	484,90	A

Pumpengruppen

LK HydronicGroup C/C 90

LK 860 - Verteilerleiste



Artikelnr.	Ausführung	Dim.	Anmerkung	Gewicht kg	Verpackung	Preis (EUR)	ABC
182419	Verteilerleiste, 1-fach, mit hydraulischer Weiche	G 1½"	0,4 MPa (4 bar)	5,0	1	342,65	A
182348	Verteilerleiste, 2-fach, ohne hydraulischer Weiche	G 1½"	0,4 MPa (4 bar)	6,0	1	263,90	A
182417	Verteilerleiste, 4-fach, ohne hydraulischer Weiche	G 1½"	0,4 MPa (4 bar)	9,0	1	438,15	A
182350	Verteilerleiste, 2-fach, mit hydraulischer Weiche	G 1½"	0,4 MPa (4 bar)	7,0	1	475,30	A
182349	Verteilerleiste, 3-fach, ohne hydraulischer Weiche	G 1½"	0,4 MPa (4 bar)	8,0	1	346,35	A
182351	Verteilerleiste, 3-fach, mit hydraulischer Weiche	G 1½"	0,4 MPa (4 bar)	9,0	1	621,00	A
182418	Verteilerleiste, 4-fach, mit hydraulischer Weiche	G 1½"	0,4 MPa (4 bar)	10,0	1	856,80	A

LK 861 - Pumpengruppe ungemischt für Direktversorgung



Artikelnr.	Dim.	DN	Gewicht kg	Verpackung	Preis (EUR)	ABC
299459	G 1½" / Rp 1" x G 1½"	DN 32	5,2	1	433,70	A
299458	G 1½" / Rp 1" x G 1½"	DN 25	5,0	1	429,10	A

LK 861 - Pumpengruppe ungemischt für Direktversorgung. Ohne Pumpe



Artikelnr.	Dim.	Gewicht kg	Verpackung	Preis (EUR)	ABC
299460	G 1½" / Rp 1" x G 1½"	3,1	1	215,15	A

LK 862 R - Pumpengruppe mit Nebenversorgung, gemischt - Ausführung rechts



Artikelnr.	Dim.	DN	Kvs m ³ /h	Gewicht kg	Verpackung	Preis (EUR)	ABC
299462	G 1½" / Rp 1" x G 1½"	DN 25	6,3	5,3	1	482,60	A
299464	G 1½" / Rp 1" x G 1½"	DN 32	10,0	5,5	1	494,25	A

LK 862 L - Pumpengruppe mit Nebenversorgung, gemischt - Ausführung links



Artikelnr.	Dim.	DN	Kvs m ³ /h	Gewicht kg	Verpackung	Preis (EUR)	ABC
299461	G 1½" / Rp 1" x G 1½"	DN 25	6,3	5,3	1	482,60	A
299463	G 1½" / Rp 1" x G 1½"	DN 32	10,0	5,5	1	494,25	A

LK 862 - Pumpengruppe mit Nebenversorgung, gemischt. Ohne Pumpe



Artikelnr.	Dim.	Kvs m ³ /h	Gewicht kg	Verpackung	Preis (EUR)	ABC
299465	G 1½" / Rp 1" x G 1½"	6,3	3,1	1	267,45	A
299466	G 1½" / Rp 1" x G 1½"	10,0	3,1	1	267,45	A

LK 863 - Pumpengruppe mit Nebenversorgung, thermisch gemischt



Artikelnr.	Dim.	DN	Temperatur	Gewicht kg	Verpackung	Preis (EUR)	ABC
299467	G 1½" / Rp 1" x G 1½"	DN 25	25 - 45 °C	5,8	1	510,45	A
299468	G 1½" / Rp 1" x G 1½"	DN 32	25 - 45 °C	6,0	1	522,10	A

LK 863 - Pumpengruppe mit Nebenversorgung, thermisch gemischt. Ohne Pumpe



Artikelnr.	Dim.	Temperatur	Gewicht kg	Verpackung	Preis (EUR)	ABC
299469	G 1½" / Rp 1" x G 1½"	25 - 45 °C	4,0	1	315,15	A

LK 864 - Pumpengruppe mit thermischen Ventil LK 823 ThermoVar®.



Artikelnr.	Dim.	DN	Kvs m³/h	Öffnungstemp.	Gewicht kg	Verpackung	Preis (EUR)	ABC
299470	G 1½" / Rp 1" x G 1½"	DN 25	9,0	55 - 70 °C	5,7	1	472,10	A
299471	G 1½" / Rp 1" x G 1½"	DN 32	9,0	55 - 70 °C	5,9	1	477,95	A
299787	G 1½" / Rp 1" x G 1½"	DN 25	9,0	45 - 60 °C	5,7	1	472,10	A
299788	G 1½" / Rp 1" x G 1½"	DN 32	9,0	45 - 60 °C	5,9	1	477,95	A

LK 864 - Pumpengruppe mit thermischen Ventil LK 823 ThermoVar®. Ohne Pumpe



Artikelnr.	Dim.	DN	Kvs m³/h	Öffnungstemp.	Gewicht kg	Verpackung	Preis (EUR)	ABC
299962	G 1½" / Rp 1" x G 1½"	DN 25	9,0	55 - 70 °C	3,5	1	270,00	A

LK 865 - Komplette Einheit für die Warmwasserzirkulation



Artikelnr.	Dim.	Öffnungstemp.	Gewicht kg	Verpackung	Preis (EUR)	ABC
299472	Rp 1" x G 1"	35 - 65 °C	4,9	1	831,45	A

LK 865 - Komplette Einheit für die Warmwasserzirkulation - Ohne Pumpe



Artikelnr.	Dim.	Öffnungstemp.	Gewicht kg	Verpackung	Preis (EUR)	ABC
299963	Rp 1" x G 1"	35 - 65 °C	2,7	1	625,00	A

LK 866 - Pumpengruppe mit einem 4-Wege Mischventil, LK 841 ThermoMix®



Artikelnr.	Dim.	DN	Kvs m³/h	Gewicht kg	Verpackung	Preis (EUR)	ABC
299747	G 1½" / Rp 1" x G 1"	DN 25	6,3	5,3	1	545,00	A

LK 866 - Pumpengruppe mit einem 4-Wege Mischventil, LK 841 ThermoMix® - Ohne Pumpe



Artikelnr.	Dim.	DN	Kvs m³/h	Gewicht kg	Verpackung	Preis (EUR)	ABC
299964	G 1½" / Rp 1" x G 1"	DN 25	6,3	3,1	1	355,00	A

LK 867 - Pumpengruppe mit einem 4-Wege Mischventil, LK 830 ThermoMix® B



Artikelnr.	Dim.	DN	Kvs m³/h	Gewicht kg	Verpackung	Preis (EUR)	ABC
299765	G 1½" / Rp 1" x G 1"	DN 25	6,3	5,3	1	545,00	B

LK 867 - Pumpengruppe mit einem 4-Wege Mischventil, LK 830 ThermoMix® B - Ohne Pumpe



Artikelnr.	Dim.	DN	Kvs m³/h	Gewicht kg	Verpackung	Preis (EUR)	ABC
299965	G 1½" / Rp 1" x G 1"	DN 25	6,3	3,1	1	355,00	A

Ersatzteile und Zubehör



Artikelnr.	Artikel	Position	Verpackung	Preis (EUR)	ABC
187203	Wilo PARA 25-180/8-75/SC-12	1	1	254,65	A
187322	Wilo PARA 25-180/6-43/SC-12	1	1	254,25	A
187227	Wilo PARA 15-130/8-75/SC	1	1	234,80	A
187323	Kugelventil, Blau	2	1	38,20	A
187324	Kugelventil, Rot	2	1	38,20	A
187325	Konsole	3	1	24,55	A
187326	Isolierung EPP	4	1	57,70	A
187327	Mischer, Kvs 6,3	5	1	72,65	A
187328	Mischer, Kvs 10	5	1	72,65	A
181949	LK 840 Mischer (866), Kvs 6,3	5	1	68,00	A
180588	LK 830 Mischer (867), Kvs 6,3	5	1	88,90	A
187188	Dichtungssatz LK 840/841 DN 25	6	1	15,70	A
187191	Einsatz LK 840 DN 25	7	1	30,05	A
187195	Einsatz (866)	7	1	30,05	A
187062	Einsatz (867)	7	1	41,80	A
095349	Einsatz 551, 25 - 45 °C (Kvs 3,2-4,2)	8	1	42,35	A
095350	Einsatz 551, 35 - 65 °C (Kvs 3,2-4,2)	8	1	42,35	A
187330	Einsatz 823, 55 - 70 °C	9	1	42,05	A
182431	LK 551 (863), 25 - 45 °C	10	1	106,25	A
182389	LK 823R (864), 55 - 70 °C	11	1	124,35	A
182447	LK 823R (864), 45 - 60 °C	11	1	124,35	A

Thermisches Ventil

LK 820 ThermoVar®

LK 820 - Innengewinde



Artikelnr.	Opening temp.	Dim.	Kvs m ³ /h	Gewicht kg	Verpackung	Preis (EUR)	ABC
180493	45 °C	Rp 1"	9,0	0,7	1/24	84,95	A
180500	55 °C	Rp ¾"	6,0	0,7	1/24	82,30	A
180501	55 °C	Rp 1"	9,0	0,7	1/24	84,95	A
180502	55 °C	Rp 1¼"	12,0	0,8	1/24	86,20	A
180508	61 °C	Rp ¾"	6,0	0,7	1/24	82,30	A
180509	61 °C	Rp 1"	9,0	0,7	1/24	84,95	A
180510	61 °C	Rp 1¼"	12,0	0,8	1/24	86,20	A
180517	66 °C	Rp 1"	9,0	0,7	1/24	84,95	A
180525	72 °C	Rp 1"	9,0	0,7	1/24	84,95	A
180526	72 °C	Rp 1¼"	12,0	0,8	1/24	86,20	A
180534	80 °C	Rp 1¼"	12,0	0,8	1/24	86,20	A

Andere Temperaturen und Dimension auf Anfrage.

LK 820 - Aussengewinde



Artikelnr.	Opening temp.	Dim.	Kvs m ³ /h	Gewicht kg	Verpackung	Preis (EUR)	ABC
180503	55 °C	G ¾"	4,0	0,7	1/24	81,00	A
180504	55 °C	G 1"	6,0	0,7	1/24	82,30	A
180505	55 °C	G 1¼"	9,0	0,7	1/24	83,70	A
180506	55 °C	G 1½"	12,0	0,8	1/24	84,95	B
180512	61 °C	G 1"	6,0	0,7	1/24	82,30	A
180513	61 °C	G 1¼"	9,0	0,7	1/24	83,70	A
180514	61 °C	G 1½"	12,0	0,8	1/24	84,95	A
180520	66 °C	G 1"	6,0	0,7	1/24	82,30	A
180528	72 °C	G 1"	6,0	0,7	1/24	82,30	B
180530	72 °C	G 1½"	12,0	0,8	1/24	84,95	A

Andere Temperaturen und Dimension auf Anfrage.

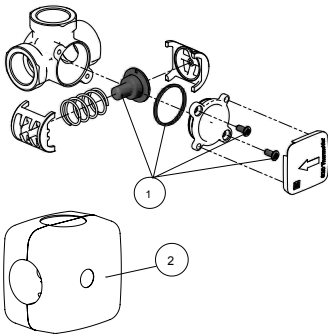
LK 820 - Klemmverschraubung



Artikelnr.	Opening temp.	Dim.	Kvs m ³ /h	Gewicht kg	Verpackung	Preis (EUR)	ABC
181125	61 °C	22 mm	6,0	0,8	1/24	116,30	A

Andere Temperaturen und Dimension auf Anfrage.

Ersatzteile und Zubehör



Artikelnr.	Artikel	Position	Verpackung	Preis (EUR)	ABC
187025	Thermostatisches Element 820, 45 °C	1	1	44,40	A
187026	Thermostatisches Element 820, 55 °C	1	1	44,40	A
187027	Thermostatisches Element 820, 61 °C	1	1	44,40	A
187028	Thermostatisches Element 820, 66 °C	1	1	44,40	A
187029	Thermostatisches Element 820, 72 °C	1	1	44,40	A
187030	Thermostatisches Element 820, 80 °C	1	1	44,40	A
187107	Isolierung, DN 15-20	2	1	17,55	A
187108	Isolierung, DN 25-32	2	1	17,55	A

Thermisches Zonenventil

LK 821 ThermoVar®

LK 821 - Innengewinde



Artikelnr.	Opening temp.	Dim.	Kvs m ³ /h	Gewicht kg	Verpackung	Preis (EUR)	ABC
180540	45 °C	Rp ¾"	6,0	0,8	1/24	86,20	A
180541	45 °C	Rp 1"	9,0	0,9	1/24	88,90	B
180549	55 °C	Rp 1"	9,0	0,9	1/24	88,90	A
180573	72 °C	Rp 1"	9,0	0,9	1/24	88,90	A

Andere Temperaturen und Dimension auf Anfrage.

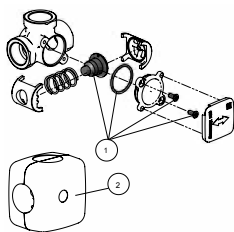
LK 821 - Aussengewinde



Artikelnr.	Opening temp.	Dim.	Kvs m ³ /h	Gewicht kg	Verpackung	Preis (EUR)	ABC
180544	45 °C	G 1"	6,0	0,8	1/24	86,20	A
180578	72 °C	G 1½"	12,0	1,0	1/24	90,15	B

Andere Temperaturen und Dimension auf Anfrage.

Ersatzteile und Zubehör



Artikelnr.	Artikel	Position	Verpackung	Preis (EUR)	ABC
187031	Thermostatisches Element 821, 45 °C	1	1	35,25	A
187032	Thermostatisches Element 821, 55 °C	1	1	34,89	A
187033	Thermostatisches Element 821, 61 °C	1	1	37,95	A
187034	Thermostatisches Element 821, 66 °C	1	1	37,12	A
187035	Thermostatisches Element 821, 72 °C	1	1	31,76	A
187036	Thermostatisches Element 821, 80 °C	1	1	33,90	A
187107	Isolierung, DN 15-20	2	1	21,57	A
187108	Isolierung, DN 25-32	2	1	18,08	A

Thermisches Ventil

LK 823 ThermoVar®

LK 823 - Innengewinde



Artikelnr.	Opening temp.	Dim.	Kvs m³/h	Gewicht kg	Verpackung	Preis (EUR)	ABC
181284	45 °C	Rp 1"	9,0	1,0	1/10	101,90	A
181288	45 °C	Rp 1¼"	12,0	1,2	1/10	111,10	A
181285	50 °C	Rp 1"	9,0	1,0	1/10	101,90	A
181286	55 °C	Rp 1"	9,0	1,0	1/10	101,90	A
181290	55 °C	Rp 1¼"	12,0	1,2	1/10	111,10	A
181287	60 °C	Rp 1"	9,0	1,0	1/10	101,90	A
181291	60 °C	Rp 1¼"	12,0	1,2	1/10	111,10	A

Andere Temperaturen und Dimension auf Anfrage.

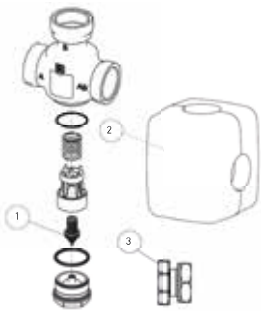
LK 823 - Aussengewinde



Artikelnr.	Opening temp.	Dim.	Kvs m³/h	Gewicht kg	Verpackung	Preis (EUR)	ABC
182163	45 °C	G 1"	9,0	1,0	1/10	100,70	A
181300	45 °C	G 1½"	12,0	1,2	1/10	111,10	A
182130	45 °C	G 1¼"	9,0	1,2	1/10	101,90	A
182164	50 °C	G 1"	9,0	1,0	1/10	100,70	A
182131	50 °C	G 1¼"	9,0	1,2	1/10	101,90	A
181302	55 °C	G 1½"	12,0	1,2	1/10	111,10	A
182132	55 °C	G 1¼"	9,0	1,2	1/10	101,90	A
181303	60 °C	G 1½"	12,0	1,2	1/10	111,10	A

Andere Temperaturen und Dimension auf Anfrage.

Ersatzteile und Zubehör



Artikelnr.	Artikel	Position	Verpackung	Preis (EUR)	ABC
187102	Thermostatisches Element 823, 45 °C	1	1	33,95	A
187103	Thermostatisches Element 823, 50 °C	1	1	33,95	A
187104	Thermostatisches Element 823, 55 °C	1	1	33,95	A
187105	Thermostatisches Element 823, 60°C	1	1	33,95	A
187138	Thermostatisches Element 823, 65 °C	1	1	33,95	A
187139	Thermostatisches Element 823, 70 °C	1	1	33,95	A
187109	Isolierung, DN 25-32	2	1	26,25	A
095351	LK 823 Pumpenanschluss 1¼"	3	1	17,85	A
095352	LK 823 Pumpenanschluss 1"	3	1	16,60	A

Thermisches Ventil

LK 823 ThermoVar® R

LK 823 R - Innengewinde



Artikelnr.	Dim.	Kvs m³/h	Anmerkung	Gewicht kg	Verpackung	Preis (EUR)	ABC
182386	Rp 1¼"	9,0	55-70 °C	1,2	1	117,25	A
182445	Rp 1¼"	9,0	45 - 60 °C	1,2	1	117,25	A

LK 823 R - Aussengewinde



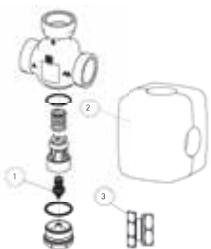
Artikelnr.	Dim.	Kvs m³/h	Anmerkung	Gewicht kg	Verpackung	Preis (EUR)	ABC
182388	G 1½"	9,0	55-70 °C	1,2	1	117,25	A
182446	G 1½"	9,0	45 - 60 °C	1,2	1	117,25	A

LK 823 R - Überwurfmutter



Artikelnr.	Dim.	Dim. 2	Kvs m³/h	Anmerkung	Gewicht kg	Verpackung	Preis (EUR)	ABC
182389	G 1¼"	1½" Überwurfmutter	9,0	55-70 °C	0,9	1	124,35	A
182447	G 1¼"	1½" Überwurfmutter	9,0	45-60 °C	0,9	1	124,35	A

Ersatzteile und Zubehör



Artikelnr.	Artikel	Position	Verpackung	Preis (EUR)	ABC
187330	Einsatz 823R	1	1	42,05	A
187310	LK Isolierung, 551 (Kvs 3,2-4,2) / 552	2	1	30,60	A
095351	LK 823 Pumpenanschluss 1¼"	3	1	17,85	A
095352	LK 823 Pumpenanschluss 1"	3	1	16,60	A

Rückschlagventil

LK 822 ThermoBac

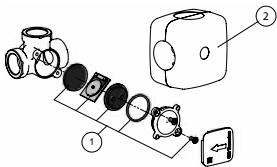
LK 822 - Innengewinde



Artikelnr.	Dim.	Kvs m ³ /h	Gewicht kg	Verpackung	Preis (EUR)	ABC
181109	Rp 1"	14,0	0,7	1/24	101,90	A
181110	Rp 1 1/4"	16,0	0,7	1/24	104,60	A

Andere Dimension auf Anfrage.

Ersatzteile und Zubehör



Artikelnr.	Artikel	Position	Verpackung	Preis (EUR)	ABC
187072	Einsatz 822, DN 15-32	1	1	51,00	A
187107	Isolierung, DN 15-20	2	1	17,55	A
187108	Isolierung, DN 25-32	2	1	17,55	A

Bivalenter Mischer

LK 830 ThermoMix® B

LK 830 - Innengewinde



Artikelnr.	Dim.	Kvs m³/h	Gewicht kg	Verpackung	Preis (EUR)	ABC
180587	Rp ¾"	6,3	0,7	1/24	88,90	A

Andere Dimension auf Anfrage.

LK 830 - Aussengewinde



Artikelnr.	Dim.	Kvs m³/h	Gewicht kg	Verpackung	Preis (EUR)	ABC
180004	G ¾"	6,3	0,6	1/24	88,90	A
180588	G 1"	6,3	0,7	1/24	88,90	A

Andere Dimension auf Anfrage.

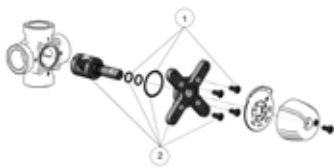
LK 830 - Klemmverschraubung



Artikelnr.	Dim.	Kvs m³/h	Gewicht kg	Verpackung	Preis (EUR)	ABC
180001	22 mm	4,0	0,7	1/24	92,80	B
180003	22 mm	6,3	0,7	1/24	92,80	B
180595	28 mm	6,3	1,1	1/24	117,60	B

Andere Dimension auf Anfrage.

Ersatzteile und Zubehör



Artikelnr.	Artikel	Position	Verpackung	Preis (EUR)	ABC
187059	Dichtungssatz 830/831, DN 15-20	1	1	12,40	A
187060	Dichtungssatz 830, DN 25	1	1	12,40	A
187061	Einsatz 830, DN 15-20, Kvs 4,0	2	1	41,80	A
187062	Einsatz 830, DN 15-20, Kvs 6,3	2	1	41,80	A
187064	Einsatz 830, DN 25, Kvs 10	2	1	49,65	A

Bivalenter Mischer

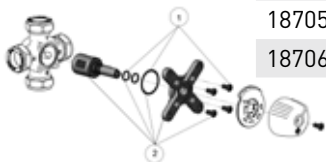
LK 831 ThermoMix® B

LK 831 - Klemmverschraubung



Artikelnr.	Dim.	Kvs m ³ /h	Gewicht kg	Verpackung	Preis (EUR)	ABC
180591	22 mm	4,0	0,7	1/24	94,10	A

Ersatzteile und Zubehör



Artikelnr.	Artikel	Position	Verpackung	Preis (EUR)	ABC
187059	Dichtungssatz 830/831, DN 15-20	1	1	12,40	A
187065	Einsatz 831, DN 20, Kvs 4,0	2	1	41,80	A

Mischer

LK 840 ThermoMix® 2.0

LK 840 2.0 - Innengewinde



Artikelnr.	Dim.	Kvs m ³ /h	Gewicht kg	Verpackung	Preis (EUR)	ABC
181908	Rp ½"	0,6	0,5	1/24	60,10	A
181909	Rp ½"	1,0	0,5	1/24	60,10	B
181910	Rp ½"	1,6	0,5	1/24	60,10	A
181911	Rp ½"	2,5	0,5	1/24	61,45	A
181912	Rp ¾"	4,0	0,5	1/24	56,20	A
181913	Rp ¾"	6,3	0,5	1/24	56,20	A
181914	Rp 1"	6,3	0,5	1/24	58,80	A
181915	Rp 1"	10,0	0,5	1/24	58,80	A
181916	Rp 1¼"	16,0	0,8	1/24	61,45	A

LK 840 2.0 - Innengewinde



Artikelnr.	Dim.	Kvs m ³ /h	Gewicht kg	Verpackung	Preis (EUR)	ABC
181917	Rp 1½"	25,0	1,4	1/24	109,80	A
181918	Rp 2"	40,0	1,6	1/4	163,35	A

LK 840 2.0 - Aussengewinde



Artikelnr.	Dim.	Kvs m ³ /h	Gewicht kg	Verpackung	Preis (EUR)	ABC
181919	G ¾"	2,5	0,6	1/24	60,10	A
181920	G 1"	4,0	0,6	1/24	60,10	A
181921	G 1"	6,3	0,6	1/24	60,10	A
181922	G 1¼"	10,0	0,6	1/24	62,75	A
181923	G 1½"	16,0	0,8	1/24	65,30	A

LK 840 2.0 - Aussengewinde



Artikelnr.	Dim.	Kvs m³/h	Gewicht kg	Verpackung	Preis (EUR)	ABC
181924	G 2"	25,0	1,4	1/4	132,00	A
181925	G 2"	32,0	1,4	1/4	166,00	A
181926	G 2"	45,0	1,4	1/4	166,00	A

LK 840 2.0 - Klemmverschraubung



Artikelnr.	Dim.	Kvs m³/h	Gewicht kg	Verpackung	Preis (EUR)	ABC
181932	28 mm	6,3	0,7	1/24	82,30	A

Andere Dimension auf Anfrage.

Ersatzteile und Zubehör



Artikelnr.	Artikel	Position	Verpackung	Preis (EUR)	ABC
187188	Dichtungssatz LK 840/841 DN 25	1	1	15,70	A
187187	Dichtungssatz LK 840/841 DN 15-20	1	1	15,70	A
187197	Dichtungssatz 840/841 2.0, DN 32	1	1	15,70	A
187191	Einsatz LK 840 DN 25	2	1	30,05	A
187190	Einsatz LK 840 DN 15-20	2	1	30,05	A
187192	Einsatz LK 840 DN 32	2	1	35,30	A
187189	Dichtungssatz 840/841 2.0, DN 40-50	3	1	15,70	A
187193	Einsatz LK 840 DN 40-50	4	1	48,30	A
187107	Isolierung, DN 15-20	5	1	17,55	A
187108	Isolierung, DN 25-32	5	1	17,55	A

Mischer

LK 840 ThermoMix® C

LK 840 C Innengewinde



Artikelnr.	Dim.	Kvs m ³ /h	Gewicht kg	Verpackung	Preis (EUR)	ABC
181855	Rp 1/2"	0,6	0,7	1/24	64,00	B

Andere Dimensionen auf Anfrage.

LK 840 C - Aussengewinde



Artikelnr.	Dim.	Kvs m ³ /h	Gewicht kg	Verpackung	Preis (EUR)	ABC
181868	G 1"	6,3	0,7	1/24	53,60	A

Andere Dimensionen auf Anfrage.

LK 840 C - Klemmverschraubung



Artikelnr.	Dim.	Kvs m ³ /h	Gewicht kg	Verpackung	Preis (EUR)	ABC
181873	15 mm	2,5	0,8	1/24	80,90	B
181874	18 mm	2,5	0,8	1/24	71,85	B
181875	22 mm	2,5	0,8	1/24	75,80	A

LK 940 C



Artikelnr.	Anschluss	Nennspannung	Drehmoment	Laufzeit	Gewicht kg	Verpackung	Preis (EUR)	ABC
066127	1 m Kabel	230 V	5 Nm	110 s*	0,4	1/4	82,80	A
066128	1 m Kabel 0-10 VDC	24 VAC	5 Nm	110 s*	0,4	1/4	108,35	A

*Andere Laufzeiten auf Anfrage.

Mischer

LK 841 ThermoMix® 2.0

LK 841 2.0 - Innengewinde



Artikelnr.	Dim.	Kvs m ³ /h	Gewicht kg	Verpackung	Preis (EUR)	ABC
181940	Rp 1/2"	2,5	0,7	1/24	61,45	A
181941	Rp 3/4"	4,0	0,5	1/24	61,45	A
181942	Rp 3/4"	6,3	0,5	1/24	61,45	A
181943	Rp 1"	10,0	0,5	1/24	64,00	A
181944	Rp 1 1/4"	16,0	0,8	1/24	71,85	A

Andere Dimension auf Anfrage.

LK 841 2.0 - Innengewinde



Artikelnr.	Dim.	Kvs m ³ /h	Gewicht kg	Verpackung	Preis (EUR)	ABC
181945	Rp 1 1/2"	25,0	1,6	1/4	129,35	A
181946	Rp 2"	40,0	1,7	1/4	160,70	A

Andere Dimension auf Anfrage.

LK 841 2.0 - Aussengewinde



Artikelnr.	Dim.	Kvs m ³ /h	Gewicht kg	Verpackung	Preis (EUR)	ABC
181949	G 1"	6,3	0,5	1/24	68,00	A

Andere Dimension auf Anfrage.

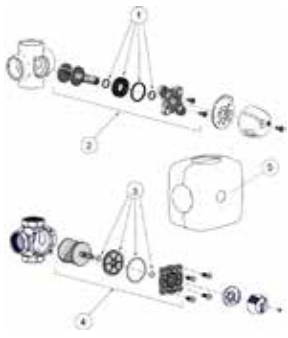
LK 841 2.0 - Klemmverschraubung



Artikelnr.	Dim.	Kvs m ³ /h	Gewicht kg	Verpackung	Preis (EUR)	ABC
181986	22 mm	2,5	0,9	1/24	84,95	B

Andere Dimensionen auf Anfrage.

Ersatzteile und Zubehör



Artikelnr.	Artikel	Position	Verpackung	Preis (EUR)	ABC
187188	Dichtungssatz LK 840/841 DN 25	1	1	15,70	A
187187	Dichtungssatz LK 840/841 DN 15-20	1	1	15,70	A
187197	Dichtungssatz 840/841 2.0, DN 32	1	1	15,70	A
187194	Einsatz 841 2.0, DN 15-20	2	1	30,05	A
187195	Einsatz 841 2.0, DN 25	2	1	30,05	A
187198	Einsatz 841 2.0, DN 32	2	1	30,05	A
187189	Dichtungssatz 840/841 2.0, DN 40-50	3	1	15,70	A
187196	Einsatz 841 2.0, DN 40-50	4	1	32,70	A
187107	Isolierung, DN 15-20	5	1	17,55	A
187108	Isolierung, DN 25-32	5	1	17,55	A

Mischer

LK 842 ThermoMix® P

LK 842 - Aussengewinde



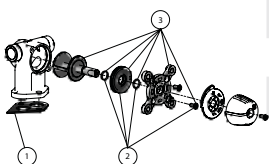
Artikelnr.	Dim.	Kvs m³/h	Gewicht kg	Verpackung	Preis (EUR)	ABC
180879	G ¾"	5,5	0,8	1/24	84,95	A

LK 842 - Klemmverschraubung



Artikelnr.	Dim.	Kvs m³/h	Gewicht kg	Verpackung	Preis (EUR)	ABC
180880	15 mm	5,5	0,8	1/24	84,95	A
180881	22 mm	5,5	0,8	1/24	90,15	A

Ersatzteile und Zubehör



Artikelnr.	Artikel	Position	Verpackung	Preis (EUR)	ABC
013083	Dichtung 842	1	1	1,90	A
187067	Dichtungssatz 840/841/842, DN 25-32	2	1	17,00	A
187071	Einsatz 841/842, DN 25-32	3	1	30,05	A

Mischer

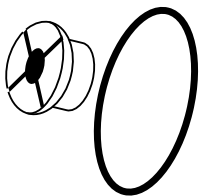
LK 843 ThermoMix®

LK 843 - Flansch



Artikelnr.	DN	Kvs m ³ /h	Gewicht kg	Verpackung	Preis (EUR)	ABC
182187	20	12,0	3,5	1	248,25	C
182188	25	18,0	4,0	1	253,50	C
182189	32	28,0	6,6	1	311,00	C
182190	40	44,0	7,2	1	316,30	C
182191	50	60,0	9,4	1	469,20	C
182192	65	90,0	11,5	1	508,40	C
182193	80	150,0	17,0	1	611,65	C
182194	100	225,0	22,5	1	677,00	C
182195	125	230,0	29,5	1	777,60	C
182196	150	400,0	40,2	1	922,65	C

Ersatzteile und Zubehör



Artikelnr.	Artikel	Position	Verpackung	Preis (EUR)	ABC
187333	Dichtungssatz 843, DN 20-25	1	1	160,55	A
187334	Dichtungssatz 843, DN 32-40	1	1	175,55	A
187335	Dichtungssatz 843, DN 50-65	1	1	195,20	A
187336	Dichtungssatz 843, DN 80	1	1	212,50	A
187337	Dichtungssatz 843, DN 100-125	1	1	227,55	A
187338	Dichtungssatz 843, DN 150	1	1	244,85	A

LK 850 ThermoMix® H

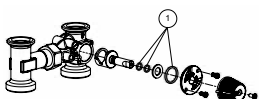
LK 850 - Aussengewinde / Überwurfmutter



Artikelnr.	Dim.	Kvs m ³ /h	Gewicht kg	Verpackung	Preis (EUR)	ABC
181144	G 1½"	8,0	1,5	1/10/320	132,00	A

Zwei 1½" Überwurfmuttern und zwei Dichtungen aus EPDM sind der Lieferung beigelegt.

Ersatzteile und Zubehör



Artikelnr.	Artikel	Position	Verpackung	Preis (EUR)	ABC
187082	Dichtungssatz 850	1	1	7,80	A

LK 851 ThermoMix® H

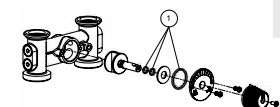
LK 851 - Aussengewinde / Überwurfmutter



Artikelnr.	Dim.	Kvs m ³ /h	Gewicht kg	Verpackung	Preis (EUR)	ABC
181145	G 1½"	8,0	1,6	1/10/320	146,30	A

Zwei 1½" Überwurfmuttern und zwei Dichtungen aus EPDM sind der Lieferung beigelegt.

Ersatzteile und Zubehör



Artikelnr.	Artikel	Position	Verpackung	Preis (EUR)	ABC
187083	Dichtungssatz 851	1	1	7,50	A

Mischer / Verteiler

LK 525 MultiZone 3R

LK 525 3R - Aussengewinde



Artikelnr.	Dim.	Kvs m ³ /h	Gewicht kg	Verpackung	Preis (EUR)	ABC
066077	G 1"	8,0	0,3	1/24	52,75	A

Andere Dimension auf Anfrage.

LK 525 3R - Klemmverschraubung



Artikelnr.	Dim.	Kvs m ³ /h	Gewicht kg	Verpackung	Preis (EUR)	ABC
066079	22 mm	8,0	0,4	1/24	55,30	A
066080	28 mm	8,0	0,6	1/4	64,25	A

Andere Dimension auf Anfrage.

LK 940 C



Artikelnr.	Anschluss	Nennspannung	Drehmoment	Laufzeit	Gewicht kg	Verpackung	Preis (EUR)	ABC
066127	1 m Kabel	230 V	5 Nm	110 s*	0,4	1/4	82,80	A
066128	1 m Kabel 0-10 VDC	24 VAC	5 Nm	110 s*	0,4	1/4	108,35	A

*Andere Laufzeiten auf Anfrage.

Ersatzteile und Zubehör



Artikelnr.	Artikel	Position	Verpackung	Preis (EUR)	ABC
187202	Isolierung	1	1	27,55	A

Temperatur-Regelungen

LK SmartComfort

LK 100 SmartComfort CT



Artikelnr.	Ausführung	Gewicht kg	Verpackung	Preis (EUR)	ABC
181242	LK 100 SmartComfort CT - EU	0,5	1/16/256	386,80	A
181248	LK 100 SmartComfort CT - UK	0,5	1/16/256	398,65	A
181249	LK 100 SmartComfort CT - US	0,5	1/16/256	398,65	B

LK 110 SmartComfort



Artikelnr.	Ausführung	Gewicht kg	Verpackung	Preis (EUR)	ABC
181243	LK 110 SmartComfort - EU	0,7	1/16/256	412,95	A
181250	LK 110 SmartComfort - UK	0,7	1/16/256	422,05	A
181251	LK 110 SmartComfort - US	0,7	1/16/256	422,05	B

LK 120 SmartComfort



Artikelnr.	Ausführung	Gewicht kg	Verpackung	Preis (EUR)	ABC
181244	LK 120 SmartComfort - EU, mit Raummodul SmartComfort RT - 15 m Kabel	0,8	1/8/128	454,75	A
181245	LK 120 SmartComfort - EU, mit Raummodul SmartComfort RTW - drahtloser Empfänger	0,7	1/8/128	544,95	A
181252	LK 120 SmartComfort - UK, mit Raummodul SmartComfort RT - 15 m Kabel	0,8	1/8/128	473,05	B
181254	LK 120 SmartComfort - UK, mit Raummodul SmartComfort RTW - drahtloser Empfänger	0,7	1/8/128	547,50	B
181253	LK 120 SmartComfort - US, mit Raummodul SmartComfort RT - 15 m Kabel	0,8	1/8/128	464,10	B

LK 130 SmartComfort



Artikelnr.	Ausführung	Gewicht kg	Verpackung	Preis (EUR)	ABC
181246	LK 130 SmartComfort - EU, mit Raummodul SmartComfort RT - 15 m Kabel	1,0	1/8/128	499,20	A
181247	LK 130 SmartComfort - EU, mit Raummodul SmartComfort RTW - drahtloser Empfänger	0,9	1/8/128	607,65	A
181256	LK 130 SmartComfort - UK, mit Raummodul SmartComfort RT - 15 m Kabel	1,0	1/8/128	505,75	A
181258	LK 130 SmartComfort - UK, mit Raummodul SmartComfort RTW - drahtloser Empfänger	0,9	1/8/128	598,55	B
181257	LK 130 SmartComfort - US, mit Raummodul SmartComfort RT - 15 m Kabel	1,0	1/8/128	505,75	B

Ersatzteile und Zubehör



Artikelnr.	Artikel	Position	Verpackung	Preis (EUR)	ABC
187098	Temperatur-Regler SmartComfort CT	1	1	373,05	B
187099	Raumtemperaturregler SmartComfort	1	1	361,25	B
025010	Netzadapter 24 VDC - EU	2	1	31,85	A
025011	Netzadapter 24 VDC - UK	2	1	31,85	A
025012	Netzadapter 24 VDC - US	2	1	31,85	A
181260	Montagesatz LK	3	1	14,35	A
025013	Vorlauffühler, 1 m Kabel	4	1	28,10	A
025014	Aussenfühler, 15 m Kabel	5	1	40,80	A
025020	Schutzgehäuse für Aussenfühler	6	1	10,15	A
187096	Raummodul SmartComfort RT	7	1	122,40	A
025025	Kabel für SmartComfort RT, 15 m	8	1	25,45	A
025026	Verlängerungskabel für SmartComfort RT, 15 m	9	1	25,45	A
187113	Raummodul SmartComfort RTW mit drahtlosem Empfänger	10	1	231,95	A
187095	Pumpenlogik SmartComfort PC	11	1	155,50	A
025027	Verlängerungskabel für Aussenfühler, 15 m	12	1	30,55	A
025008	Verlängerungskabel für Netzadapter, 1 m	13	1	7,00	A

Stellmotor

LK 941 EasyMix

LK 941



Artikelnr.	Anschluss	Nennspannung	Drehmoment	Laufzeit	Gewicht kg	Verpackung	Preis (EUR)	ABC
066129	1 m Kabel	230 VAC	15 Nm	73 s	0,6	1/4	96,85	A
066132	1 m Kabel	230 VAC	15 Nm	147 s	0,6	1/4	96,85	A
066133	1 m Kabel. 0 - 10 VDC	24 VDC/AC	15 Nm	73 s	0,6	1/4	110,90	A

Stellmotor

LK 950 Stellmotor

LK 950



Artikelnr.	Nennspannung	Drehmoment	Laufzeit	Anmerkung	Gewicht kg	Verpackung	Preis (EUR)	ABC
180744	24 VAC	5 Nm	140 s	Montagesatz ist nicht enthalten	0,5	1/1	115,85	A
180742	24 VAC	5 Nm	70 s	Montagesatz ist nicht enthalten	0,5	1/1	115,85	A
50801007	230 VAC	5 Nm	35 s	1,5 m Kabel	0,5		119,65	A
180756	230 VAC	5 Nm	70 s	1,5 m Kabel	0,5	1/50	115,85	A
180759	230 VAC	5 Nm	140 s	1,5 m Kabel	0,5	1/50	105,90	A
180760	230 VAC	5 Nm	140 s	3 m Kabel	0,5	1/50	120,85	A
180762	230 VAC	10 Nm	280 s	1,5 m Kabel	0,5	1/50	128,25	A
180764	230 VAC	10 Nm	140 s	1,5 m Kabel	0,5	1/50	129,50	A
181208	230 VAC	5 Nm	140 s	inkl. Hilfsschalter	0,5	1/4	221,70	A
180978	230 VAC	5 Nm	280 s	1,5 m Kabel	0,5	1/4	113,35	A
180765	24 VDC/AC	5 Nm	70 s	2 (0) - 10 V, ohne Kabel	0,5	1/50	169,35	A
182323	24 VDC/AC	5 Nm	70 s	2 (0) - 10 V, 3 m Kabel	0,5	1/50	169,35	A

Ersatzteile und Zubehör



Artikelnr.	Artikel	Position	Verpackung	Preis (EUR)	ABC
180739	Montagesatz 950	1	1	10,30	A
180741	Hilfsschalter 950	2	1	23,65	B
026223	Kabel für Hilfsschalter, 1,5 m	3	1	17,00	B

Montagesätze

Montagesätze für Mischer anderer Hersteller



Artikelnr.	Ausführung	Anmerkung	Verpackung	Preis (EUR)	ABC
187086	440, 450, 451, 460, 475, 476, W28	Hersteller: Barberi	1	13,65	A
187084	DR-GMLA, DR-GFLA (DN 15-35)	Hersteller: Centra	1	36,10	A
187087	DR-MA (DN 15-50)	Hersteller: Centra	1	117,10	A
180746		Hersteller: Danfoss	1	46,05	C
180403	VRG, VRB (DN 15-50)	Hersteller: ESBE	1	10,75	A
187088	BR80 SMD/SMV	Hersteller: Holter	1	13,65	A
187094	SERIES 2, VCI 31 (DN 20-40)	Hersteller: Landis & Staefa	1	80,95	A
187089	SERIES 1, B3F (DN 20-40)	Hersteller: Landis & Staefa	1	78,45	A
187090		Hersteller: Lazzari	1	100,90	A
187091	3W, 4W	Hersteller: Lovato	1	13,65	A
187092	MB	Hersteller: Satchwell	1	29,85	A
187093	MBF	Hersteller: Satchwell	1	78,45	A
180747		Hersteller: Siemens	1	46,05	C
180740	3W, 4W, H	Oventrop / Wita / Meibes	1	10,30	A

Temperaturdifferenzregler

LK 150 SmartSol

LK 150 SmartSol



Artikelnr.	Artikel	Gewicht kg	Verpackung	Preis (EUR)	ABC
181796	150 SmartSol Top	0,7	1/6	573,60	B

Spare parts and Accessories



Artikelnr.	Artikel	Position	Verpackung	Preis (EUR)	ABC
025042	Temperaturdifferenzregler SmartSol Top	1	1	489,35	A
181187	Kollektorsensor PT 1000 Ø 5 mm - 3 m Kabel	2	1	23,55	A
181186	Speichersensor PT 1000 Ø 6 mm - 4 m Kabel	3	1	28,75	A
180812	Sensorgehäuse 150 mm	4	1	26,70	A

Temperaturdifferenzregler

LK 160 SmartBio®

LK 160 SmartBio®



Artikelnr.	Artikel	Gewicht kg	Verpackung	Preis (EUR)	ABC
181234	LK 160 SmartBio® Standardlieferung	0,7	1/4	482,20	A
181233	LK 160 SmartBio® Lieferung für Hydraulisches Schema 1	6,2	1	1195,80	A

Spare parts and Accessories



Artikelnr.	Artikel	Position	Verpackung	Preis (EUR)	ABC
025017	Temperaturdifferenzregler SmartBio®	1	1	396,30	A
181186	Speichersensor PT 1000 Ø 6 mm - 4 m Kabel	2	1	28,75	A
187129	Ladepumpe Grundfos Alpha1 25-60/130	3	1	300,50	B
187017	Absperrventil Rp 1"	4	1	39,60	A
187018	Absperrventil Rp 1¼"	5	1	40,80	A
187019	Absperrventil 28 mm	6	1	44,65	B
180487	Doppeltwirkende Schwerkraftbremse LK 970 ThermoBac DB	7	1	130,65	A
180812	Sensorgehäuse 150 mm	8	1	26,70	A
013025	Dichtung EPDM 1½" - Ø44 x Ø27 x 2 mm	9	1	0,60	A
181553	LK 824 ThermoVar® G 1½", 45 °C	10	1	193,40	B
181554	LK 824 ThermoVar® G 1½", 55 °C	10	1	193,40	B
181555	LK 824 ThermoVar® G 1½", 61 °C	10	1	193,40	B
181556	LK 824 ThermoVar® G 1½", 66 °C	10	1	193,40	B
181557	LK 824 ThermoVar® G 1½", 72 °C	10	1	193,40	B
180810	Kupplung G 1½" x G 1½", L30 mm	11	1	13,95	A

Temperaturdifferenzregler

LK 162 SmartStove®

LK 162 SmartStove®



Artikelnr.	Artikel	Gewicht kg	Verpackung	Preis (EUR)	ABC
181708	LK 162 SmartStove®	0,7	1/4	505,75	A

Vier Sensoren (PT 1000 - 4 m Kabel) sind enthalten.

Spare parts and Accessories



Artikelnr.	Artikel	Position	Verpackung	Preis (EUR)	ABC
181186	Speichersensor PT 1000 Ø 6 mm - 4 m Kabel	1	1	28,75	A
180812	Sensorgehäuse 150 mm	2	1	26,70	A

Solar Stationen

LK 212 SolarStation

LK 212 SolarStation



Artikelnr.	Dimension	Durchflussbereich	Anmerkung	Gewicht kg	Verpackung	Preis (EUR)	ABC
396000	G 3/4" IG/ 1" AG	2 -12 l/min	Mit LK 152 SmartSolar SL	6,0	1	790,00	A

LK 212 SolarStation



Artikelnr.	Dimension	Durchflussbereich	Anmerkung	Gewicht kg	Verpackung	Preis (EUR)	ABC
299998	G 3/4" IG / 1" AG	2 -12 l/min	mit Pumpe	5,6	1	599,00	A

LK 212 SolarStation



Artikelnr.	Dimension	Durchflussbereich	Anmerkung	Gewicht kg	Verpackung	Preis (EUR)	ABC
299999	G 3/4" IG/ 1" AG	2 -12 l/min	ohne Pumpe	3,6	1	599,00	A

ERSATZTEILE UND ZUBEHÖR

1.



Artikelnr.	Artikel	Position	Verpackung	Preis (EUR)	ABC
182675	LK SmartSolar SL	1	1	305,00	A

Zonenventile

LK 525 MultiZone 2W

LK 525 2W - Innengewinde



Artikelnr.	Ausführung	Dim.	Kvs m ³ /h	Gewicht kg	Verpackung	Preis (EUR)	ABC
066246	NO	Rp ¾"	10,0	0,2	1	51,40	B
066247	NO	Rp 1"	11,0	0,3	1	51,40	B
066248	NO	Rp 1½"	11,0	0,6	1	57,85	B
066423	NC	Rp ¾"	10,0	0,2	1	51,40	A
066424	NC	Rp 1"	11,0	0,3	1	51,40	A
066425	NC	Rp 1½"	11,0	0,6	1	57,85	A

LK 525 2W - Aussengewinde



Artikelnr.	Ausführung	Dim.	Kvs m ³ /h	Gewicht kg	Verpackung	Preis (EUR)	ABC
066112	NC	G ¾"	10,0	0,2	1/24/36	50,20	A
066102	NC	G 1"	11,0	0,3	1/24/36	50,20	A
066103	NC	G 1½"	11,0	0,6	1/24/36	56,60	A
066115	NO	G ¾"	10,0	0,2	1/24/36	50,20	A
066113	NO	G 1"	11,0	0,3	1/24/36	50,20	A

LK 525 2W - Klemmverschraubung



Artikelnr.	Ausführung	Dim.	Kvs m ³ /h	Gewicht kg	Verpackung	Preis (EUR)	ABC
066105	NC	28 mm	11,0	0,6	1/4/36	63,00	A
066119	NO	28 mm	11,0	0,6	1/4/36	63,00	B

LK 525 - Stellmotor



Artikelnr.	Ausführung	Anschluss	Gewicht kg	Verpackung	Preis (EUR)	ABC
066111	NC	EMV 110-K SPST Motor 230 VAC, Kabel 1 m	0,3	1/4/36	75,20	A
066199	NO	EMV 110-K SPST Motor 230 VAC, Kabel 1 m	0,3	1/4/36	79,70	A

LK 525 2W SET – inkl. Motor 230VAC 1m Kabel - Innengewinde



Artikelnr.	Ausführung	Dim.	Kvs m ³ /h	Gewicht kg	Verpackung	Preis (EUR)	ABC
066442	NC	Rp ¾"	10,0	0,5	1/10	122,70	B
066443	NC	Rp 1"	11,0	0,6	1/10	122,70	B
066444	NC	Rp 1¼"	11,0	0,9	1/10	128,85	B

LK 525 2W SET – inkl. Motor 230VAC 1m Kabel - Aussengewinde



Artikelnr.	Ausführung	Dim.	Kvs m ³ /h	Gewicht kg	Verpackung	Preis (EUR)	ABC
066437	NC	G ¾"	10,0	0,5	1/10	121,40	B
066438	NC	G 1"	11,0	0,6	1/10	121,40	B
066439	NC	G 1¼"	11,0	0,9	1/10	127,65	B

LK 525 2W SET – inkl. Motor 230VAC 1m Kabel - Klemmverschraubung



Artikelnr.	Ausführung	Dim.	Kvs m ³ /h	Gewicht kg	Verpackung	Preis (EUR)	ABC
066440	NC	22 mm	11,0	0,7	1/10	127,65	B
066441	NC	28 mm	11,0	0,9	1/10	133,80	B

Zonenventile

LK 525 MultiZone 3W

LK 525 3W - Schnellanschluss



Artikelnr.	Dim.	Kvs m ³ /h	Gewicht kg	Verpackung	Preis (EUR)	ABC
182306	Ø 22	8,0	0,3	1	Preis auf Anfrage	
182307	Ø 28	8,0	0,5	1	Preis auf Anfrage	

LK 525 3W - Innengewinde



Artikelnr.	Dim.	Kvs m ³ /h	Gewicht kg	Verpackung	Preis (EUR)	ABC
066420	Rp ¾"	7,0	0,3	1/24	50,20	A
066421	Rp 1"	8,0	0,3	1/24	50,20	A
066422	Rp 1¼"	8,0	0,6	1/24	52,75	A

LK 525 3W - Aussengewinde



Artikelnr.	Dim.	Kvs m ³ /h	Gewicht kg	Verpackung	Preis (EUR)	ABC
066000	G ¾"	7,0	0,3	1/24	50,20	A
066106	G 1"	8,0	0,3	1/24	50,20	A
066107	G 1¼"	8,0	0,6	1/24	52,75	A
066418	G 1¼"	13,0	0,8	1/10	75,85	A

LK 525 3W - Klemmverschraubung



Artikelnr.	Dim.	Kvs m ³ /h	Gewicht kg	Verpackung	Preis (EUR)	ABC
066108	22 mm	8,0	0,4	1/24	54,00	A
066109	28 mm	8,0	0,6	1/4	63,00	A
066399	28 mm	13,0	0,8	1/10	73,40	A

LK 525 3W - Stellmotoren und Adapter



Artikelnr.	Artikel	Gewicht kg	Verpackung	Preis (EUR)	ABC
066177	Adapter Polar / Solar	0,03	1/25	12,85	A
066060	EMV 110-M SPST Motor 230 VAC mit Molex®	0,3	1/4/50	70,10	B
066061	EMV 110-K SPST Motor 230 VAC mit Kabel 1 m	0,3	1/4/36	71,40	A
066062	EMV 110-K SPST Motor 230 VAC mit Kabel 3 m	0,4	1/4	87,90	A
066063	EMV 110-M SPST Motor 24 VAC mit Molex®	0,3	1/4	84,10	A
066083	Kabel-M 3x0,75 L=1 m mit Molex®	0,1	1	15,45	A

LK 525 3W SET – inkl. Motor 230VAC 1m Kabel - Innengewinde



Artikelnr.	Dim.	Kvs m³/h	Gewicht kg	Verpackung	Preis (EUR)	ABC
066433	Rp ¾"	7,0	0,6	1/10	117,70	B
066434	Rp 1"	8,0	0,6	1/10	117,70	B
066435	Rp 1¼"	8,0	0,9	1/10	120,15	B

LK 525 3W SET – inkl. Motor 230VAC 1m Kabel - Aussengewinde



Artikelnr.	Dim.	Kvs m³/h	Gewicht kg	Verpackung	Preis (EUR)	ABC
066429	G 1¼"	13,0	0,11	1/10	142,50	B
066426	G ¾"	7,0	0,6	1/10	117,70	B
066427	G 1"	8,0	0,6	1/10	117,70	B
066428	G 1¼"	8,0	0,9	1/10	120,15	B

LK 525 3W SET – inkl. Motor 230VAC 1m Kabel - Klemmverschraubung



Artikelnr.	Dim.	Kvs m³/h	Gewicht kg	Verpackung	Preis (EUR)	ABC
066430	22 mm	8,0	0,7	1/10	121,40	B
066431	28 mm	8,0	0,9	1/10	130,10	B
066432	28 mm	13,0	0,11	1/10	130,10	B

Ersatzteile und Zubehör



Artikelnr.	Artikel	Position	Verpackung	Preis (EUR)	ABC
187202	Isolierung	1	1	27,55	A

Mischer / Verteiler

LK 525 MultiZone 3R

LK 525 3R - Aussengewinde



Artikelnr.	Dim.	Kvs m ³ /h	Gewicht kg	Verpackung	Preis (EUR)	ABC
066077	G 1"	8,0	0,3	1/24	52,75	A

Andere Dimension auf Anfrage.

LK 525 3R - Klemmverschraubung



Artikelnr.	Dim.	Kvs m ³ /h	Gewicht kg	Verpackung	Preis (EUR)	ABC
066079	22 mm	8,0	0,4	1/24	55,30	A
066080	28 mm	8,0	0,6	1/4	64,25	A

Andere Dimension auf Anfrage.

LK 940 C



Artikelnr.	Anschluss	Nennspannung	Drehmoment	Laufzeit	Gewicht kg	Verpackung	Preis (EUR)	ABC
066127	1 m Kabel	230 V	5 Nm	110 s*	0,4	1/4	82,80	A
066128	1 m Kabel 0-10 VDC	24 VAC	5 Nm	110 s*	0,4	1/4	108,35	A

*Andere Laufzeiten auf Anfrage.

Ersatzteile und Zubehör



Artikelnr.	Artikel	Position	Verpackung	Preis (EUR)	ABC
187202	Isolierung	1	1	27,55	A

Zonenventile

LK 527 MultiZone 2W

LK 527 2W - Innengewinde



Artikelnr.	Dim.	Kvs m ³ /h	Gewicht kg	Verpackung	Preis (EUR)	ABC
066263	Rp 1/2"	20,0	0,6	1	23,20	A
066264	Rp 3/4"	45,0	0,7	1	28,30	A
066265	Rp 1"	60,0	0,9	1	37,30	A
066266	Rp 1 1/4"	100,0	1,1	1	46,25	A

Andere Dimension auf Anfrage.

LK 527 2W - Aussengewinde



Artikelnr.	Dim.	Kvs m ³ /h	Gewicht kg	Verpackung	Preis (EUR)	ABC
066279	G 1"	45,0	0,8	1	30,80	A
066280	G 1 1/4"	60,0	1,0	1	41,15	A

Andere Dimension auf Anfrage.

LK 527 - Ventilmotor



Artikelnr.	Anschluss	Nennspannung	Drehmoment	Laufzeit	Gewicht kg	Verpackung	Preis (EUR)	ABC
066283	2-Punkt SPST Ausgang, mit Kabel 1 m	230 V	5 Nm	30s / 90°	0,4	1/4/36	83,60	A
066282	2-Punkt SPST Ausgang, mit Kabel 1 m	230 V	5 Nm	12s / 90°	0,4	1/4/36	83,60	A

Zonenventile

LK 527 MultiZone 3W

LK 527 3W - Innengewinde



Artikelnr.	Dim.	Kvs m ³ /h	Gewicht kg	Verpackung	Preis (EUR)	ABC
066252	Rp ¾"	9,6	0,8	1	39,90	A
066253	Rp 1"	11,3	1,0	1	66,90	A

LK 527 3W - Aussengewinde



Artikelnr.	Dim.	Kvs m ³ /h	Gewicht kg	Verpackung	Preis (EUR)	ABC
066257	G 1½" mit Verschraubungssatz R 1¼"	25,0	2,1	1	123,50	A

LK 527 3W - Aussengewinde



Artikelnr.	Dim.	Kvs m ³ /h	Gewicht kg	Verpackung	Preis (EUR)	ABC
066259	G 1¼"	11,3	1,0	1	61,70	A
066260	G 1½"	25,0	1,3	1	84,85	A

LK 527 - Ventilmotor



Artikelnr.	Anschluss	Nennspannung	Drehmoment	Laufzeit	Gewicht kg	Verpackung	Preis (EUR)	ABC
066287	3-Punkt SPDT Ausgang, mit Kabel 1 m	230 V	5 Nm	110s / 90°	0,4	1/4/36	100,30	A
066284	3-Punkt SPDT Ausgang, mit Kabel 1 m	230 V	5 Nm	20s / 90°	0,4	1/4/36	100,30	A

Befüllungsventil

LK 321 MultiFill® Solar

LK 321 - Aussengewinde



Artikelnr.	Dim.	Kvs m ³ /h	Gewicht kg	Verpackung	Preis (EUR)	ABC
092320	G 1" x G 3/4"	17,0	0,65	1	54,80	A

Ersatzteile und Zubehör



Artikelnr.	Artikel	Position	Verpackung	Preis (EUR)	ABC
299189	Flanschrohr - 22 mm, Rp 1", L=120 mm	1	1	12,40	A
013035	Dichtung C4400 1"	2	1	0,60	A
095410	Verschraubungssatz 22 mm x G 25	3	1	15,40	A
095411	Verschraubungssatz 18 mm x G 25	3	1	23,90	A

Befüllungsventil

LK 521 MultiFill®

LK 521 - Aussengewinde



Artikelnr.	Dim.	Dim. 2	Kvs m³/h	Gewicht kg	Verpackung	Preis (EUR)	ABC
091480	G 1"	G ¾"	12,5	1,3	1/1/260	115,30	A
091481	G 1¼"	G ¾"	22,0	1,7	1/1/80	155,85	A

Dimension 1 - Rohranschlüsse an Erdwärmeschlauch
 Dimension 2 - Anschlüsse zum Einfüllen von Flüssigkeit

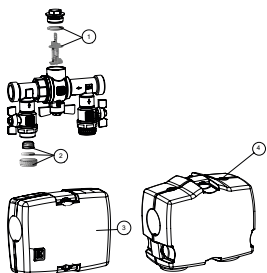
LK 521 - Aussengewinde



Artikelnr.	Dim.	Dim. 2	Kvs m³/h	Gewicht kg	Verpackung	Preis (EUR)	ABC
091483	G 2"	G 1"	40,0	4,6	1	336,65	A

Dimension 1 - Rohranschlüsse an Erdwärmeschlauch
 Dimension 2 - Anschlüsse zum Einfüllen von Flüssigkeit

Ersatzteile und Zubehör



Artikelnr.	Artikel	Position	Verpackung	Preis (EUR)	ABC
095070	Filter und Dichtung DN 25	1	1	11,05	A
095071	Filter und Dichtung DN 32	1	1	11,05	A
095073	Deckel, Filter und Dichtung	2	1	20,35	A
095072	LK Isolierung - DN 25-32	3	1	50,20	A
187309	LK Isolierung - DN 50	5	1	62,55	A

Befüllungsventil

LK 538 ThermoFill® EA

LK 538 - Aussengewinde



Artikelnr.	Dim.	Kvs m ³ /h	Gewicht kg	Verpackung	Preis (EUR)
090268	G 1/2"	2,7	0,1	1/1/100	26,10

LK 538 - Aussengewinde / Klemmverschraubung



Artikelnr.	Dim.	Kvs m ³ /h	Gewicht kg	Verpackung	Preis (EUR)	ABC
090269	G 1/2" / 15 mm	2,7	0,2	1/1/100	28,75	A

LK 538 - Klemmverschraubung



Artikelnr.	Dim.	Kvs m ³ /h	Gewicht kg	Verpackung	Preis (EUR)	ABC
090271	15 mm	2,7	0,2	1/16/100	30,05	A

Befüllungsventil

LK 539 ThermoFill® EA

LK 539 - Aussengewinde



Artikelnr.	Dim.	Kvs m ³ /h	Gewicht kg	Verpackung	Preis (EUR)	ABC
068008	G 3/4"	2,7	0,2	1	25,45	A

Sicherheitsventile

LK 510/511/512 MultiSafe

LK 510 - Innengewinde / Klemmverschraubung - Brauchwasser



Artikelnr.	Dim.	Öffnungsdruck	Abblasen	Gewicht kg	Verpackung	Preis (EUR)	ABC
090033	G 3/4" IG x 22 mm	0,9 MPa	112 l/min.	0,2	1	26,70	A
090034	G 3/4" IG x 22 mm	1,0 MPa	133 l/min.	0,2	1	26,70	A

LK 510 - Innengewinde / Klemmverschraubung - Heizung



Artikelnr.	Dim.	Öffnungsdruck	Abblasen	Gewicht kg	Verpackung	Preis (EUR)	ABC
090030	G 3/4" IG x 22 mm	0,15 MPa	35 l/min.	0,2	1	26,70	A
090035	G 3/4" IG x 22 mm	0,2 MPa	35 l/min.	0,2	1	26,70	A
090031	G 3/4" IG x 22 mm	0,25 MPa	38 l/min.	0,2	1	26,70	A
090036	G 3/4" IG x 22 mm	0,3 MPa	40 l/min.	0,2	1	30,55	A

LK 510 - Innengewinde - Heizung



Artikelnr.	Dim.	Öffnungsdruck	Abblasen	Gewicht kg	Verpackung	Preis (EUR)	ABC
055505	Rp 3/4"	0,15 MPa	35 l/min.	0,2	1	26,70	A
055506	Rp 3/4"	0,25 MPa	38 l/min.	0,2	1	26,70	A

LK 511 - Aussengewinde / Klemmverschraubung - Brauchwasser



Artikelnr.	Dim.	Öffnungsdruck	Abblasen	Gewicht kg	Verpackung	Preis (EUR)	ABC
090043	G 3/4" x 22 mm	0,9 MPa	112 l/min.	0,2	1	38,20	A
090044	G 3/4" x 22 mm	1,0 MPa	133 l/min.	0,2	1	38,20	A

LK 511 - Aussengewinde / Klemmverschraubung - Heizung



Artikelnr.	Dim.	Öffnungsdruck	Abblasen	Gewicht kg	Verpackung	Preis (EUR)	ABC
090040	G 3/4" x 22 mm	0,15 MPa	35 l/min.	0,2	1	38,20	A
090047	G 3/4" x 22 mm	0,2 MPa	35 l/min.	0,2	1	38,20	A
090041	G 3/4" x 22 mm	0,25 MPa	38 l/min.	0,2	1	38,20	A
090048	G 3/4" x 22 mm	0,3 MPa	40 l/min.	0,2	1	38,20	A

LK 512 - Klemmverschraubung - Brauchwasser



Artikelnr.	Dim.	Öffnungsdruck	Abblasen	Gewicht kg	Verpackung	Preis (EUR)	ABC
090053	22 mm	0,9 MPa	112 l/min.	0,3	1	31,85	A
090054	22 mm	1,0 MPa	133 l/min.	0,3	1	31,85	A

LK 512 - Klemmverschraubung - Heizung



Artikelnr.	Dim.	Öffnungsdruck	Abblasen	Gewicht kg	Verpackung	Preis (EUR)	ABC
090050	22 mm	0,15 MPa	35 l/min.	0,3	1	39,60	A
090051	22 mm	0,25 MPa	38 l/min.	0,3	1	31,85	A

Sicherheitsventile

LK 514 MultiSafe

LK 514 Aussengewinde / Klemmverschraubung



Artikelnr.	Dim.	Öffnungsdruck	Abblasen	Gewicht kg	Verpackung	Preis (EUR)	ABC
090116	G 1/2" x 15 mm	1,0 MPa	148 l/min.*	0,1	1	19,10	A
090109	G 1/2" / 15 mm	0,15 MPa	31 l/min.*	0,1	1	19,10	A
090108	G 1/2" x 15 mm	0,2 MPa	35 l/min.*	0,1	1	19,10	A
090110	G 1/2" x 15 mm	0,25 MPa	50 l/min.*	0,1	1	19,10	A
090111	G 1/2" x 15 mm	0,3 MPa	81 l/min.*	0,1	1	19,10	A
090112	G 1/2" x 15 mm	0,4 MPa	96 l/min.*	0,1	1	19,10	A
090113	G 1/2" x 15 mm	0,6 MPa	118 l/min.*	0,1	1	19,10	A
090114	G 1/2" x 15 mm	0,7 MPa	104 l/min.*	0,1	1	19,10	A
090115	G 1/2" x 15 mm	0,9 MPa	122 l/min.*	0,1	1	19,10	A

(Nach der schwedischen Norm VVA 93)

Ventilkombination

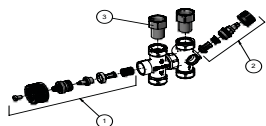
LK 548 AquaKit

LK 548 - Klemmerverschraubung



Artikelnr.	Dim.	Kvs m ³ /h	Gewicht kg	Verpackung	Preis (EUR)	ABC
090085	22 mm	1,8	0,7	1	84,10	A

Ersatzteile und Zubehör



Artikelnr.	Artikel	Position	Verpackung	Preis (EUR)	ABC
4920723	LK 683 Einsatz Mischventil	1	1	26,10	A
4311733	LK 684 Einsatz Absperr-/Rückschlagventil	2	1	26,10	A
1898055	LK 373 Adapter 22 x G 3/4"	3	1	5,20	A

Mischventil

LK 550 AquaMix

LK 550 - Klemmverschraubung



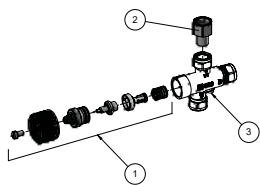
Artikelnr.	Dim.	Kvs m ³ /h	Gewicht kg	Verpackung	Preis (EUR)	ABC
090200	15 mm	1,2	0,3	1/10	43,30	A
090205	22 mm	2,2	0,4	1/10	45,85	A

LK 550 - Aussengewinde



Artikelnr.	Dim.	Kvs m ³ /h	Gewicht kg	Verpackung	Preis (EUR)	ABC
090206	G 1/2"	1,2	0,3	1/12	34,45	A
090063	G 3/4"	2,2	0,4	1/12	38,20	A
090528	G 1"	2,2	0,5	1/10	45,80	A

Ersatzteile und Zubehör



Artikelnr.	Artikel	Position	Verpackung	Preis (EUR)	ABC
055008	Rückschlagventil NN 1/2"	-	1	15,70	A
055009	Rückschlagventil NN 3/4"	-	1	23,55	A
092105	Patrone Rückschlagventil 15 mm	-	1	15,35	A
092103	Patrone Rückschlagventil 22 mm	-	1	6,70	A
4920723	LK 683 Einsatz Mischventil	1	1	26,10	A
1898055	LK 373 Adapter 22 x G 3/4"	2	1	5,20	A
052002	LK 373 Adapter 15 x G 1/2"	2	1	4,35	A
187224	Entlüftungsschraube	3	1	2,85	A

Mischventil

LK 551 HydroMix

LK 551 - Innengewinde



Artikelnr.	Dim.	Kvs m ³ /h	Anmerkung	Gewicht kg	Verpackung	Preis (EUR)	ABC
181616	Rp ½"	1,5	25 - 45 °C	0,5	1/12	67,35	A
181617	Rp ¾"	1,6	25 - 45 °C	0,5	1/12	73,55	A
181455	Rp ½"	1,5	35 - 65 °C	0,5	1/12	67,35	A
181486	Rp ¾"	1,6	35 - 65 °C	0,5	1/12	73,55	A
182203	Rp 1"	3,5	10 - 30 °C *	0,9	1/8	108,45	A
182204	Rp 1"	4,2	25 - 45 °C *	0,9	1/8	108,45	A
182205	Rp 1"	3,5	35 - 65 °C *	0,9	1/8	108,45	A

* Material, Gehäuse: EN 12165 CW617N

LK 551 - Aussengewinde



Artikelnr.	Dim.	Kvs m ³ /h	Anmerkung	Gewicht kg	Verpackung	Preis (EUR)	ABC
181618	G ½"	1,3	25 - 45 °C	0,4	1/12	62,35	A
181619	G ¾"	1,5	25 - 45 °C	0,5	1/12	68,60	A
181620	G 1"	1,6	25 - 45 °C	0,5	1/12	73,55	A
181452	G ½"	1,3	35 - 65 °C	0,4	1/12	62,35	A
181453	G ¾"	1,5	35 - 65 °C	0,5	1/12	68,60	A
181454	G 1"	1,6	35 - 65 °C	0,5	1/12	73,55	A
182197	G 1"	3,5	10 - 30 °C *	0,7	1/8	104,75	A
182198	G 1"	3,5	25 - 45 °C *	0,7	1/8	104,75	A
182199	G 1"	3,5	35 - 65 °C *	0,7	1/8	104,75	A
182200	G 1¼"	3,5	10 - 30 °C *	0,8	1/8	108,45	A
182201	G 1¼"	4,2	25 - 45 °C *	0,8	1/8	108,45	A
182202	G 1¼"	3,5	35 - 65 °C *	0,8	1/8	108,45	A

* Material, Gehäuse: EN 12165 CW617N

LK 551 - Klemmverschraubung



Artikelnr.	Dim.	Kvs m ³ /h	Anmerkung	Gewicht kg	Verpackung	Preis (EUR)	ABC
181621	15 mm	1,3	25 - 45 °C	0,4	1/12	74,85	A
181622	22 mm	1,6	25 - 45 °C	0,4	1/12	77,30	B
181523	15 mm	1,3	35 - 55 °C	0,5	1/12	70,85	B
181487	22 mm	1,6	35 - 55 °C	0,6	1/12	77,30	A
181456	15 mm	1,3	35 - 65 °C	0,5	1/12	76,05	B
181457	22 mm	1,6	35 - 65 °C	0,6	1/12	77,30	A
182206	28 mm	3,5	10 - 30 °C	0,9	1/8	111,00	A
182207	28 mm	4,2	25 - 45 °C	0,9	1/8	111,00	A
182208	28 mm	3,5	35 - 65 °C	0,9	1/8	111,00	A

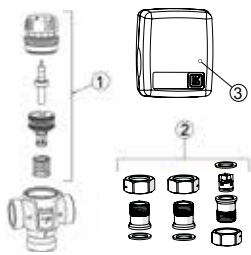
LK 551 - Überwurfmutter



Artikelnr.	Dim.	Dim. 2	Kvs m ³ /h	Anmerkung	Gewicht kg	Verpackung	Preis (EUR)	ABC
182431	G 1¼"	1½" Über- wurfmutter	3,5	25 - 45 °C*	0,9	1	106,25	A

* Material, Gehäuse: EN 12165 CW617N

Ersatzteile und Zubehör



Artikelnr.	Artikel	Position	Verpackung	Preis (EUR)	ABC
095234	Einsatz 551, 35 - 65 °C	1	1	42,35	A
095236	Einsatz 551, 35 - 55°C	1	1	42,35	A
095235	Einsatz 551, 25 - 45 °C	1	1	42,35	A
095348	Einsatz 551, 10 - 30 °C (Kvs 3,2-4,2)	1	1	42,35	A
095349	Einsatz 551, 25 - 45 °C (Kvs 3,2-4,2)	1	1	42,35	A
095350	Einsatz 551, 35 - 65 °C (Kvs 3,2-4,2)	1	1	42,35	A
092052	Verschraubungssatz G ¾" x 1" mit Über- wurfmutter, Dichtungen, 1 Rückschlagventil	2	1	28,65	A
092053	Verschraubungssatz G ¾" x 1" mit Über- wurfmutter, Dichtungen, 2 Rückschlagventile	2	1	33,65	A
092054	Verschraubungssatz G ½" x ¾" mit Über- wurfmutter, Dichtungen, 1 Rückschlagventil	2	1	31,20	A
092055	Verschraubungssatz G ½" x ¾" mit Über- wurfmutter, Dichtungen, 2 Rückschlagventile	2	1	33,65	A
092333	Verschraubungssatz M 1" x 1¼" mit Über- wurfmutter, Dichtungen, 1 Rückschlagventil	2	1	35,30	A
092334	Verschraubungssatz G 1" x 1¼" mit Über- wurfmutter, Dichtungen, 2 Rückschlagventile	2	1	37,80	A
187310	LK Isolierung, 551 (Kvs 3,2-4,2) / 552	3	1	30,60	A
187304	LK Isolierung, 551 (Kvs 1,3-1,6)	3	1	26,25	A

Mischventil

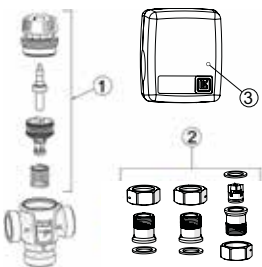
LK 551 HydroMix F

LK 551 F - Aussengewinde



Artikelnr.	Dim.	Kvs m ³ /h	Anmerkung	Gewicht kg	Verpackung	Preis (EUR)	ABC
182143	G 1"	1,6	42 - 52 °C	0,5	1/10	107,40	A

Ersatzteile und Zubehör



Artikelnr.	Artikel	Position	Verpackung	Preis (EUR)	ABC
095075	Einsatz 551 F, 42 - 52 °C. Kvs 1,6	1	1	82,30	A
095444	Einsatz 551 F, 42 - 52 °C. Kvs 3,5	1	1	67,00	A
092052	Verschraubungssatz G 3/4" x 1" mit Überwurfmutter, Dichtungen, 1 Rückschlagventil	2	1	28,65	A
092053	Verschraubungssatz G 3/4" x 1" mit Überwurfmutter, Dichtungen, 2 Rückschlagventile	2	1	33,65	A
187304	LK Isolierung, 551 (Kvs 1,3-1,6)	3	1	26,25	A
187310	LK Isolierung, 551 (Kvs 3,2-4,2) / 552	3	1	30,60	A

Ventilkombination

LK 551 HydroKit Solar

LK 551 HydroKit Solar - mit Verschraubungssatz



Artikelnr.	Dim.	Kvs m ³ /h	Anmerkung	Gewicht kg	Verpackung	Preis (EUR)	ABC
181588	G ¾"	1,6		1,6	1/6	288,05	A
182292	G ¾"	1,6	Isolierung, inklusive	1,7	1/4	306,70	A
182294	G ¾"	2,5	Isolierung, inklusive	1,7	1/4	319,25	A
182674	G ¾"	3,5		2,5	1	320,00	A

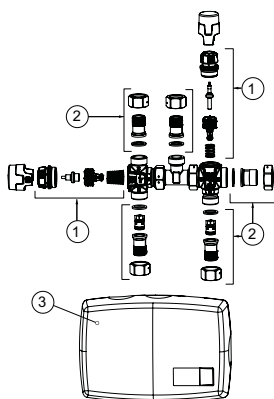
Die Lieferung umfasst: Überwurfmutter, Dichtungen, Fittinge (jeweils 5 Stück) , 2 Rückschlagventile.

LK 551 HydroKit Solar



Artikelnr.	Dim.	Kvs m ³ /h	Anmerkung	Gewicht kg	Verpackung	Preis (EUR)	ABC
181690	G 1"	1,6		1,6	1/6	234,40	A
182293	G 1"	1,6	Isolierung, inklusive	1,7	1	254,30	A
182295	G 1"	2,5	Isolierung, inklusive	1,7	1	266,85	A
182427	G 1"	3,5		1,9	1	270,00	A

Ersatzteile und Zubehör



Artikelnr.	Artikel	Position	Verpackung	Preis (EUR)	ABC
095234	Einsatz 551, 35 - 65 °C (Kvs 1,6)	1	1	42,35	A
095075	Einsatz 551 F, 42 - 52 °C	1	1	82,30	A
095350	Einsatz 551, 35 - 65 °C (Kvs 3,2 - 4,2)	1	1	42,35	A
095444	Einsatz 551 F, 42 - 52 °C. Kvs 3,5	1	1	67,00	A
095389	Verschraubungssatz G ¾" x 1" mit Überwurfmutter, Dichtungen, 2 Rückschlagventile	2	1	58,65	A
095390	LK Isolierung (Kvs 1,6 - 2,5)	3	1	52,40	A
095459	LK Isolierung (Kvs 3,5)	3	1	52,40	A

Warmwasserzirkulation

LK 551 HydroKit HWC

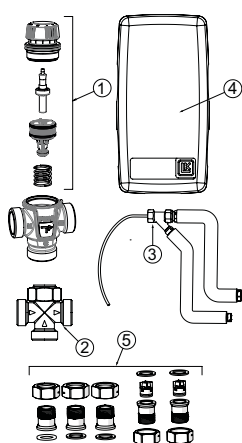
LK 551 HydroKit HWC



Artikelnr.	Dim.	Kvs m ³ /h	Anmerkung	Gewicht kg	Verpackung	Preis (EUR)	ABC
091782	G 3/4"	1,6	35 - 65 °C	1,4	1/6	149,95	A
182430	G 3/4"	3,5	35 - 65 °C *	1,8	1	239,10	A

* Material, Gehäuse: EN 12165 CW617N

Ersatzteile und Zubehör



Artikelnr.	Artikel	Position	Verpackung	Preis (EUR)	ABC
095234	Einsatz 551, 35 - 65 °C (Kvs 1,6)	1	1	42,35	A
095350	Einsatz 551, 35 - 65 °C (Kvs 3,2 - 4,2)	1	1	42,35	A
092325	Kupplung	2	1	26,30	B
092329	LK ZirculationKit HWC, Kvs 1,6	3	1	196,15	A
092357	LK ZirculationKit HWC, Kvs 3,5	3	1	210,00	A
187305	LK Isolierung HWC (Kvs 1,6)	4	1	42,55	A
095460	LK Isolierung HWC (Kvs 3,5)	4		47,50	A
095388	Verschraubungssatz G 3/4" x 1" mit Überwurfmutter, Dichtungen, 2 Rückschlagventile	5	1	57,35	A

Warmwasserzirkulation

LK 551 HWC CirculationKit

LK CirculationKit HWC - Innengewinde



Artikelnr.	Artikel	Kvs m ³ /h	Gewicht kg	Verpackung	Preis (EUR)
092329	LK ZirculationKit HWC	1,6	2,1	1	196,15
092357	LK ZirculationKit HWC, Kvs 3,5	3,5	2,6	1	210,00

Mischventil

LK 552 HydroMix

LK 552 - Innengewinde



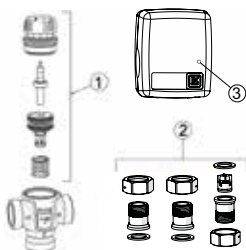
Artikelnr.	Dim.	Kvs m³/h	Anmerkung	Gewicht kg	Verpackung	Preis (EUR)	ABC
182234	Rp ¾"	1,5	35 - 65 °C	0,6	1/12	73,55	A
182237	Rp ¾"	1,5	25 - 45 °C	0,6	1/12	73,55	A
182256	Rp 1"	3,5	35 - 65 °C	0,9	1/8	112,20	A
182260	Rp 1"	3,5	25 - 45 °C	0,9	1/8	112,20	A

LK 552 - Aussengewinde



Artikelnr.	Dim.	Kvs m³/h	Anmerkung	Gewicht kg	Verpackung	Preis (EUR)	ABC
182235	G ¾"	1,5	35 - 65 °C	0,5	1/12	69,90	A
182236	G 1"	1,5	35 - 65 °C	0,6	1/12	73,55	A
182238	G ¾"	1,5	25 - 45 °C	0,5	1/12	69,90	A
182239	G 1"	1,5	25 - 45 °C	0,6	1/12	73,55	A
182257	G 1"	3,5	35 - 65 °C	0,7	1/8	108,45	A
182258	G 1¼"	3,5	35 - 65 °C	0,8	1/8	112,20	A
182261	G 1"	3,5	25 - 45 °C	0,7	1/8	108,45	A
182262	G 1¼"	3,5	25 - 45 °C	0,8	1/8	112,20	A

Ersatzteile und Zubehör



Artikelnr.	Artikel	Position	Verpackung	Preis (EUR)	ABC
095360	Einsatz 552, 25 - 45 °C	1	1	43,30	A
095361	Einsatz 552, 35 - 65 °C	1	1	43,30	A
095362	Einsatz 552, 25 - 45 °C (Kvs 3,5)	1	1	43,30	A
095363	Einsatz 552, 35 - 65 °C (Kvs 3,5)	1	1	43,30	A
092052	Verschraubungssatz G ¾" x 1" mit Überwurfmutter, Dichtungen, 1 Rückschlagventil	2	1	28,65	A
092053	Verschraubungssatz G ¾" x 1" mit Überwurfmutter, Dichtungen, 2 Rückschlagventile	2	1	33,65	A
092333	Verschraubungssatz M 1" x 1¼" mit Überwurfmutter, Dichtungen, 1 Rückschlagventil	2	1	35,30	A
092334	Verschraubungssatz G 1" x 1¼" mit Überwurfmutter, Dichtungen, 2 Rückschlagventile	2	1	37,80	A
187310	LK Isolierung, 551 (Kvs 3,2-4,2) / 552	3	1	30,60	A

Frischwasserstationen

LK 250 TapWaterUnit

LK 250 TapWaterUnit P



Artikelnr.	Dimension	Anmerkung	Gewicht kg	Verpackung	Preis (EUR)	ABC
396003	1" IG	Mit Steuerung	12,4	1	1490,00	B

LK 250 TapWaterUnit P



Artikelnr.	Dimension	Anmerkung	Gewicht kg	Verpackung	Preis (EUR)	ABC
396008	1" IG	Mit Steuerung, Wärmetauscher, Anti-Kalk beschichtet	12,4	1	1850,00	B

LK 250 TapWaterUnit



Artikelnr.	Dimension	Anmerkung	Gewicht kg	Verpackung	Preis (EUR)	ABC
396001	1" IG	Mit Pumpe	12,0	1	1250,00	A

LK 250 TapWaterUnit



Artikelnr.	Dimension	Anmerkung	Gewicht kg	Verpackung	Preis (EUR)	ABC
396002	1" IG	Ohne Pumpe	11,0	1	1050,00	A

LK 250 TapWaterUnit



Artikelnr.	Dimension	Anmerkung	Gewicht kg	Verpackung	Preis (EUR)	ABC
396006	1" IG	Mit Pumpe, Wärmetauscher, Anti-Kalk beschichtet	12,0	1	1600,00	B

LK 250 TapWaterUnit



Artikelnr.	Dimension	Anmerkung	Gewicht kg	Verpackung	Preis (EUR)	ABC
396007	1" IG	Ohne Pumpe, Wärmetauscher, Anti-Kalk beschichtet	11,0	1	1400,00	B

ERSATZTEILE UND ZUBEHÖR



Artikelnr.	Artikel	Position	Verpackung	Preis (EUR)	ABC
092360	Zirkulationskit Warmwasser	1	1	359,00	A

Verteilereinheit

LK 419 Verteilerregelstation

LK 419 - Aussengewinde



Artikelnr.	Dim.	Kvs m ³ /h	Anmerkung	Gewicht kg	Verpackung	Preis (EUR)	ABC
299451	G 1" Aussengewinde	3,5	25 - 45 °C	4,6	1	499,00	A
299792	G 1" Aussengewinde	3,5	35 - 65 °C	4,6	1	499,00	A

Produkte für Fussbodenheizungen

LK 420 MiniShunt 2.0

LK 420 - Klemmverschraubung alt. Aussengewinde / Innengewinde



Artikelnr.	Dim.	Kvs m ³ /h	Gewicht kg	Verpackung	Preis (EUR)	ABC
296994	G 3/4" AG EuroKonus / Rp 1/2" IG	1,05	4,0	1	628,65	B

Dimension = Prim. / Sek. Anschluss

Ersatzteile und Zubehör



Artikelnr.	Artikel	Position	Verpackung	Preis (EUR)	ABC
095442	Umwälzpumpe Wilo PARA	1	1	239,00	A
095391	Thermostat mit Sensor	2	1	65,05	A

Produkte für Fussbodenheizungen

LK 421 Verteilerregelstation

LK 421 - Innengewinde / Aussengewinde



Artikelnr.	Dim.	Gewicht kg	Verpackung	Preis (EUR)	ABC
296995	Rp 3/4" IG / G 1" AG	4,6	1	679,55	B

Dimension = Prim. / Sek. Anschluss

Ersatzteile und Zubehör



Artikelnr.	Artikel	Position	Verpackung	Preis (EUR)	ABC
187172	Umwälzpumpe Grundfos UPM3 Auto 15/70	1	1	285,85	A
095018	Thermometer T40, 0 - 80 °C	2	1/1/100	11,35	A
095221	Konsole	3	1	33,15	A

Produkte für Fussbodenheizungen

LK 422 Verteilerregelstation Tmax

LK 422 - Innengewinde / Aussengewinde



Artikelnr.	Dim.	Kvs m³/h	Kvs2 m³/h	Gewicht kg	Verpackung	Preis (EUR)	ABC
2419498	G 3/4" Innengewinde / G 1" Aussengewinde	2,7	5,0	5,3	1	652,15	A

Ersatzteile und Zubehör



Artikelnr.	Artikel	Position	Verpackung	Preis (EUR)	ABC
187172	Umwälzpumpe Grundfos UPM3 Auto 15/70	1	1	285,85	A
095018	Thermometer T40, 0 - 80 °C	2	1/1/100	11,35	A
095221	Konsole	3	1	33,15	A

Produkte für Fussbodenheizungen

LK 423 MiniLoop RTC

LK 423 - Aussengewinde



Artikelnr.	Dim.	Kvs m³/h	Gewicht kg	Verpackung	Preis (EUR)	ABC
299355	¾" Eurocone	1,48	0,4	1	202,60	B

Ersatzteile und Zubehör



Artikelnr.	Artikel	Position	Verpackung	Preis (EUR)	ABC
095391	Thermostat mit Sensor	1	1	65,05	A
2988856	LK Installationsschrank RTB	2	1	135,90	C
1882348	LK Rahmen / Deckel	3	1	108,45	C

Fussbodenheizungskreise

LK 430 Heizkreisverteiler

LK 430 - Innengewinde / Aussengewinde



Artikelnr.	Dim.	Dim. 2	Dim. 3	Kvs m ³ /h	Kvs2 m ³ /h	Anzahl Heizungs- kreise	Gewicht kg	Verpack- ung	Preis (EUR)	ABC
297311	G 1" IG	G 3/4" AG EuroCone	G 1/2" AG	1,1	2,5	2	2,8	1	181,15	B
297312	G 1" IG	G 3/4" AG EuroCone	G 1/2" AG	1,1	2,5	3	3,2	1	224,60	A
297313	G 1" IG	G 3/4" AG EuroCone	G 1/2" AG	1,1	2,5	4	3,6	1	266,95	A
297314	G 1" IG	G 3/4" AG EuroCone	G 1/2" AG	1,1	2,5	5	4,2	1	311,65	A
297315	G 1" IG	G 3/4" AG EuroCone	G 1/2" AG	1,1	2,5	6	4,7	1	355,15	A
297316	G 1" IG	G 3/4" AG EuroCone	G 1/2" AG	1,1	2,5	7	5,1	1	397,50	A
297317	G 1" IG	G 3/4" AG EuroCone	G 1/2" AG	1,1	2,5	8	5,7	1	442,15	A
297318	G 1" IG	G 3/4" AG EuroCone	G 1/2" AG	1,1	2,5	9	6,0	1	483,30	B
297319	G 1" IG	G 3/4" AG EuroCone	G 1/2" AG	1,1	2,5	10	6,5	1	526,85	B
297320	G 1" IG	G 3/4" AG EuroCone	G 1/2" AG	1,1	2,5	11	7,0	1	571,50	B
297321	G 1" IG	G 3/4" AG EuroCone	G 1/2" AG	1,1	2,5	12	7,5	1	615,05	B

Ersatzteile und Zubehör

1



2



Artikelnr.	Artikel	Position	Verpackung	Preis (EUR)	ABC
095018	Thermometer T40, 0 - 80 °C	1	1/1/100	11,35	A
090275	LK 435 OptiFlow, 2-16 l/min	2	1/10	87,55	B
090276	LK 435 OptiFlow, 4-36 l/min	2	1/10	87,55	B
2418120	LK Ställdon (NL)	3	1	31,10	C
2418121	LK Ställdon 230V AC (NC)	3	1	31,10	C
2418122	LK Actuator 0-10V	3	1	109,55	C
095182	Drainage valve	-	1	14,25	A

Fussbodenheizungskreise

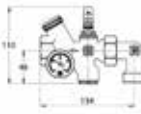
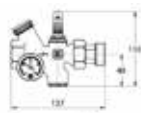
LK 435 OptiFlow

LK 435 - Aussengewinde / Innengewinde



Artikelnr.	Artikel	Dim.	Kvs m ³ /h	Durchflussbereich	Gewicht kg	Verpackung	Preis (EUR)	ABC
090275	LK 435 OptiFlow, 2-16 l/min	Stellventil - G 1" AG / G 1" IG	3,5	2-16 l/min	0,5	1/10	87,55	B
090276	LK 435 OptiFlow, 4-36 l/min	Stellventil - G 1" AG / G 1" IG	4,5	4-36 l/min	0,5	1/10	87,55	B

Ersatzteile und Zubehör



Artikelnr.	Artikel	Position	Verpackung	Preis (EUR)	ABC
095222	Fitting - Gerade G 1" mit Überwurfmutter	1	1/1/100	18,30	A
095223	Fitting - Winkel G 1" mit Überwurfmutter	2	1/1/100	19,60	A
095018	Thermometer T40, 0 - 80 °C	3	1/1/100	11,35	A

Bauheizung

LK 440 EasyHeat

LK 440



Artikelnr.	Dim.	Anschluss	Nennspannung	Sicherheitsthermostat	Gewicht kg	Verpackung	Preis (EUR)	ABC
298470	Rp 1"	3-Phasen 400 V, Anschluss mit 3-Phasen Stromstecker. Die Heizung muss mit 3x16 A Sicherungen versehen werden (max. Strom 13.5 A).	9 kW 2-stufig 4,5 kW	80 °C	30,0	1	2320,45	A
298588	Rp 1"	1-Phase 230V Die Heizung muss mit 8,5 A 2 kW, 13 A 3 kW Sicherungen versehen werden.	2 alt. 3 kW	80 °C	30,0	1	2320,45	A

Bauheizung

LK 460 EasyHeat

LK 460 - 9 kW



Artikelnr.	Dim.	Nennspannung	Gewicht kg	Verpackung	Preis (EUR)	ABC
299142	9 kW	9 kW 2-stufig 4,5 kW	30,0	1	3155,45	C

Bauheizung

LK 450 EasyHeat P

450 EasyHeat P - 9kW



Artikelnr.	Dim.	Nennspannung	Gewicht kg	Verpackung	Preis (EUR)	ABC
299529	G 1" IG Überwurfmutter	400 V	<25kg	1	2995,00	A

Ersatzteile und Zubehör



Artikelnr.	Artikel	Position	Verpackung	Preis (EUR)	ABC
187354	Wilo Para 15/6 - Komposit	1	1	279,00	A
187352	Transportwagen	2	1	95,00	A
187353	2 St. flexible Schläuche 1" IG x 1" AG, 1,5 m	3	1	99,00	A
092320	LK 321 MultiFill®	4	1	54,80	A

Bauheizung

LK 450 EasyHeat M

LK 450 EasyHeat M - 3kW







Artikelnr.	Nennspannung	Nennspannung	Gewicht kg	Verpackung	Preis (EUR)	ABC
299742	G 1" IG Überwurfmutter	230 V	<25kg	1	2490,00	A

LK 450 EasyHeat M - 9 kW



Artikelnr.	Dimension	Nennspannung	Gewicht kg	Verpackung	Preis (EUR)	ABC
299748	G 1" IG Überwurfmutter	400 V	<25kg	1	2590,00	A

Ersatzteile und Zubehör

		Artikelnr.	Artikel	Position	Verpackung	Preis (EUR)	ABC
1.		187354	Wilo Para 15/6 - Komposit	1	1	279,00	A
2.		187352	Transportwagen	2	1	95,00	A
3.		187353	2 St. flexible Schläuche 1" IG x 1" AG, 1,5 m	3	1	99,00	A
4.		092320	LK 321 MultiFill®	4	1	54,80	A

Kugelhahn

LK 315 BallValve

LK 315 - Innengewinde



Artikelnr.	Dim.	Gewicht kg	Verpackung	Preis (EUR)	ABC
055840	Rp 2", Überwurfmutter / Rp 1½"	0,9	1	68,00	A

LK 315 - Innengewinde / Aussengewinde



Artikelnr.	Dim.	Gewicht kg	Verpackung	Preis (EUR)	ABC
055841	Rp 2", Überwurfmutter / G 2"	1,2	1	73,20	A

LK 315 - Innengewinde



Artikelnr.	Dim.	Gewicht kg	Verpackung	Preis (EUR)	ABC
055842	Rp 2", Überwurfmutter / Rp 2"	1,0	1	81,00	A

Ersatzteile und Zubehör



Artikelnr.	Artikel	Position	Verpackung	Preis (EUR)	ABC
181736	Thermometer 120 °C	1	1	7,65	A

Sicherheitsventil

LK 519 ThermoSafe

LK 519 - Innengewinde



Artikelnr.	Dim.	Gewicht kg	Verpackung	Preis (EUR)	ABC
091777	Rp ¾" / G ½"	0,7	1/16	82,55	A

Filterkugelhahn

LK 522 FilterBall

LK 522 - Innengewinde



Artikelnr.	Dim.	Kvs m ³ /h	Anmerkung	Gewicht kg	Verpackung	Preis (EUR)	ABC
182015	Rp ¾"	7,5	Maschenweite, Filter: 0,7 mm	0,3	1/24	32,70	A
182016	Rp 1"	11,0	Maschenweite, Filter: 0,7 mm	0,5	1/8	48,30	A
182017	Rp 1¼"	20,0	Maschenweite, Filter: 0,7 mm	0,9	1/6	73,20	A
182018	Rp 1½"	33,0	Maschenweite, Filter: 0,7 mm	1,3	1/4	92,80	A
182019	Rp 2"	55,0	Maschenweite, Filter: 0,7 mm	2,1	1/4	142,50	A

LK 522 - Aussengewinde



Artikelnr.	Dim.	Kvs m ³ /h	Anmerkung	Gewicht kg	Verpackung	Preis (EUR)	ABC
182432	G ¾"	5,0	Maschenweite, Filter: 0,7 mm	0,4	1	40,50	A
182433	G 1"	10,0	Maschenweite, Filter: 0,7 mm	0,6	1	55,85	A

LK 522 ohne Griff - Innengewinde



Artikelnr.	Dim.	Kvs m ³ /h	Anmerkung	Gewicht kg	Verpackung	Preis (EUR)	ABC
182337	Rp ¾"	5,0	Maschenöffnung, Filter: 0,3 0,5 mm	0,3	1	32,70	A
182338	Rp 1"	10,0	Maschenöffnung, Filter: 0,5 0,5 mm	0,5	1	48,30	A
182339	Rp 1¼"	17,0	Maschenöffnung, Filter: 0,9 0,5 mm	0,9	1	73,20	A
182340	Rp 1½"	19,0	Maschenöffnung, Filter: 1,3 0,5 mm	1,3	1	92,80	A
182341	Rp 2"	21,0	Maschenöffnung, Filter: 2,1 0,5 mm	2,1	1	142,50	A

LK 522 ohne Griff - Aussengewinde



Artikelnr.	Dim.	Kvs m ³ /h	Anmerkung	Gewicht kg	Verpackung	Preis (EUR)	ABC
182434	G ¾"	5,0	Maschenöffnung, Filter: 0,5 mm	0,4	1/24	40,50	A
182435	G 1"	10,0	Maschenöffnung, Filter: 0,5 mm	0,6	1/24	55,85	A

Filterkugelhahn mit Magneten

LK 522 FilterBall Magnet

LK 522 Magnet - Innengewinde



Artikelnr.	Dim.	Kvs m ³ /h	Anmerkung	Gewicht kg	Verpackung	Preis (EUR)	ABC
182274	Rp 3/4"	5,0	Maschenweite, Filter: 0,7 mm	0,3	1/24	40,60	A
182275	Rp 1"	10,0	Maschenweite, Filter: 0,7 mm	0,5	1/8	56,20	A
182276	Rp 1 1/4"	17,0	Maschenweite, Filter: 0,7 mm	0,9	1/6	83,70	A
182277	Rp 1 1/2"	31,0	Maschenweite, Filter: 0,7 mm	1,3	1/4	104,60	A
182278	Rp 2"	43,0	Maschenweite, Filter: 0,7 mm	2,1	1/4	155,50	A

LK 522 Magnet - Aussengewinde



Artikelnr.	Dim.	Kvs m ³ /h	Anmerkung	Gewicht kg	Verpackung	Preis (EUR)	ABC
182436	G 3/4"	4,5	Maschenweite, Filter: 0,7 mm	0,4	1/24	48,20	A
182437	G 1"	9,0	Maschenweite, Filter: 0,7 mm	0,6	1	63,65	A

LK 522 Magnet, ohne Griff - Innengewinde



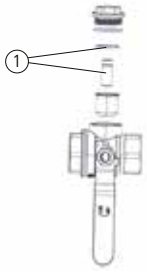
Artikelnr.	Dim.	Kvs m ³ /h	Anmerkung	Gewicht kg	Verpackung	Preis (EUR)	ABC
182343	Rp 1"	9,0	Maschenweite, Filter: 0,5 mm	0,5	1	56,20	A
182342	Rp 3/4"	4,5	Maschenweite, Filter: 0,5 mm	0,3	1	40,60	A
182344	Rp 1 1/4"	16,0	Maschenweite, Filter: 0,5 mm	0,9	1	83,70	A
182345	Rp 1 1/2"	19,0	Maschenweite, Filter: 0,5 mm	1,3	1	104,60	A
182346	Rp 2"	21,0	Maschenweite, Filter: 0,5 mm	2,1	1	155,50	A

LK 522 Magnet, ohne Griff - Aussengewinde



Artikelnr.	Dim.	Kvs m ³ /h	Anmerkung	Gewicht kg	Verpackung	Preis (EUR)	ABC
182438	G 3/4"	4,5	Maschenweite, Filter: 0,5 mm	0,4	1	48,20	A
182439	G 1"	9,0	Maschenweite, Filter: 0,5 mm	0,6	1	63,65	A

Ersatzteile und Zubehör



Artikelnr.	Artikel	Position	Verpackung	Preis (EUR)	ABC
095355	522 ¾" Magnet, Sicherungsring	1	1	16,60	A
095356	522 1" Magnet, Sicherungsring	1	1	17,85	A
095357	522 1¼" Magnet, Sicherungsring	1	1	20,35	A
095358	522 1½" Magnet, Sicherungsring	1	1	23,00	A
095359	522 2" Magnet, Sicherungsring	1	1	26,70	A

Entlüfter

LK 700/ 705 AeroMat

LK 700 - Aussengewinde



Artikelnr.	Dim.	Anmerkung	Gewicht kg	Verpackung	Preis (EUR)	ABC
094107	G ¾" AG	ohne Absperrventil	0,4	1	101,45	A
4845228	G ¾" AG	mit Absperrventil	0,5	1	111,25	A

LK 705 - Innengewinde



Artikelnr.	Dim.	Anmerkung	Gewicht kg	Verpackung	Preis (EUR)	ABC
4845244	G ¾" IG	mit Absperrventil	0,5	1	190,45	A

Sicherheitsgruppe

LK 924 / 925 SafetyGroup

LK 924 - Innengewinde



Artikelnr.	Dim.	Öffnungsdruck	Gewicht kg	Verpackung	Preis (EUR)	ABC
092309	Rp 3/4"	0,3 MPa	0,6	1/10	49,70	A

LK 924 - Aussengewinde



Artikelnr.	Dim.	Öffnungsdruck	Gewicht kg	Verpackung	Preis (EUR)	ABC
092310	G 1"	0,3 MPa	0,6	1/10	49,70	A

LK 925 - Innengewinde



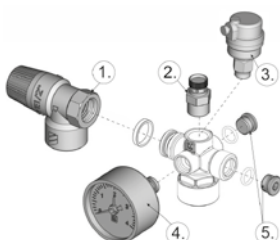
Artikelnr.	Dim.	Öffnungsdruck	Gewicht kg	Verpackung	Preis (EUR)	ABC
092307	Rp 3/4"	0,3 MPa	0,5	1/10	47,15	A

LK 925 - Aussengewinde



Artikelnr.	Dim.	Öffnungsdruck	Gewicht kg	Verpackung	Preis (EUR)	ABC
092308	G 1"	0,3 MPa	0,5	1/10	47,15	A

Ersatzteile und Zubehör



Artikelnr.	Artikel	Position	Verpackung	Preis (EUR)	ABC
055121	Sicherheitsventil 0,3 MPa	1	1	20.97	A
4842190	LK 750 Entlüftungsventil R10	2	1	11.47	A
094110	740-G10 Schwimmtlüfter	3	1	22.81	A
095279	Manometer 50-4 bar G 1/4"	4	1	25.07	A
070009	Stopfen 1/4"	5	1	3.67	A

Kupplungen

LK MultiConnection

LK 931 - Aussen / Innen / Überwurfmutter



Artikelnr.	Dim.	Gewicht kg	Verpackung	Preis (EUR)	ABC
090090	G 3/4" x Rp 1/2" x Rp 3/4" Überwurfmutter x 2	0,2	1	15,10	A

LK 932 - Aussen / Überwurfmutter



Artikelnr.	Dim.	Gewicht kg	Verpackung	Preis (EUR)	ABC
090091	G 3/4" x Rp 3/4" Überwurfmutter	0,2	1	13,85	A

LK 933 - Aussen / Innen / Überwurfmutter



Artikelnr.	Dim.	Gewicht kg	Verpackung	Preis (EUR)	ABC
090092	G 3/4" x Rp 3/4" x Rp 3/4" Überwurfmutter	0,2	1	13,85	A

LK 935 - Aussen / Überwurfmutter



Artikelnr.	Dim.	Gewicht kg	Verpackung	Preis (EUR)	ABC
090257	G 1" x G 1" x Rp 1" Überwurfmutter	0,2	1	17,65	A

LK 936 - Innen / Aussen / Überwurfmutter



Artikelnr.	Dim.	Gewicht kg	Verpackung	Preis (EUR)	ABC
090258	Rp 1/2" x G 3/4" x Rp 3/4" Überwurfmutter	0,2	1	15,70	A

Ersatzteile und Zubehör

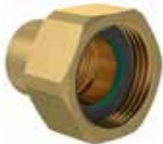


Artikelnr.	Artikel	Position	Verpackung	Preis (EUR)	ABC
013035	Dichtung C4400 1"	1	1	0,60	A
013032	Dichtung C4400 3/4"	2	1	0,40	A
012018	O-Ring für G 3/4"	3	1	0,60	A

Übergänge

Übergänge

Innengewinde / Überwurfmutter



Artikelnr.	Dim.	Gewicht kg	Verpackung	Preis (EUR)	ABC
095364	Rp 3/8" x Rp 3/4"	0,07	1	15,70	A
095365	Rp 1/2" x Rp 1"	0,10	1	11,15	A
095366	Rp 3/4" x Rp 1 1/4"	0,15	1	22,20	A
095367	Rp 1" x Rp 1 1/2"	0,17	1	28,75	A
095368	Rp 1 1/4" x Rp 2"	0,35	1	47,35	A
095369	Rp 1 1/2" x Rp 2 1/4"	0,50	1	48,30	A
095370	Rp 2" x Rp 2 3/4"	0,50	1	86,20	A

Aussengewinde / Überwurfmutter



Artikelnr.	Dim.	Gewicht kg	Verpackung	Preis (EUR)	ABC
095379	R 1/2" x Rp 3/4"	0,08	1	8,75	A
095380	R 3/4" x Rp 1"	0,07	1	10,75	A
095381	R 1" x Rp 1 1/4"	0,01	1	28,75	A
095382	R 1 1/4" x Rp 1 1/2"	0,02	1	26,10	A
095383	R 1 1/2" x Rp 2"	0,02	1	40,60	A

Innenlötung / Überwurfmutter



Artikelnr.	Dim.	Gewicht kg	Verpackung	Preis (EUR)	ABC
095371	15 mm x Rp 3/4"	0,02	1	8,85	A
095372	18 mm x Rp 3/4"	0,03	1	9,80	A
095373	18 mm x Rp 1"	0,04	1	15,70	A
095374	22 mm x Rp 1"	0,06	1	10,90	A
095375	28 mm x Rp 1 1/4"	0,08	1	20,90	A
095376	35 mm x Rp 1 1/2"	0,07	1	20,90	A
095377	42 mm x Rp 2"	0,02	1	47,05	A
095378	54 mm x Rp 2 1/2"	0,02	1	98,00	A

Innenlötung / Aussengewinde



Artikelnr.	Dim.	Gewicht kg	Verpackung	Preis (EUR)	ABC
2008134	15 mm x R 1/2"	0,03	1/10/100	5,00	A
2008217	18 mm x R 3/4"	0,06	1/10/100	5,00	C
2008241	22 mm x R 3/4"	0,05	1/10/100	5,00	A
2008258	22 mm x R 1"	0,06	1/10/100	6,30	C
2008282	28 mm x R 3/4"	0,1	1/10/100	8,05	C
2008290	28 mm x R 1"	0,1	1/10/100	6,30	A
2008332	35 mm x R 1 1/4"	0,1	1/10/100	8,50	A
2008381	42 mm x R 1 1/2"	0,2	1/10/100	18,30	A
2008423	54 mm x R 2"	0,3	1/10/100	27,40	A

Vorgefertigte Rohre

Vorgefertigte Rohre

Flanschedelstahlrohr - zum Anschluss zwischen flachdichtender Verbindung zum Press- / Pressfitting etc.



Artikelnr.	Dim.	Dim. 2	Länge	Gewicht kg	Verpackung	Preis (EUR)	ABC
299103	Rohr 15 mm	Überwurfmutter Rp 20	L=120 mm	0,09	1	9,80	A
299104	Rohr 18 mm	Überwurfmutter Rp 20	L=120 mm	0,09	1	9,60	A
299105	Rohr 22 mm	Überwurfmutter Rp 25	L=120 mm	0,12	1	10,35	A
299106	Rohr 28 mm	Überwurfmutter Rp 32	L=120 mm	0,17	1	20,90	A
299107	Rohr 28 mm	Überwurfmutter Rp 40	L=120 mm	0,22	1	23,55	A

Flanschkupferrohr - zum Anschluss zwischen flachdichtender Verbindung zum Press- / Pressfitting etc.



Artikelnr.	Dim.	Dim. 2	Länge	Gewicht kg	Verpackung	Preis (EUR)	ABC
299187	Rohr 15 mm	Überwurfmutter Rp 20	L=120 mm	0,09	1	9,80	A
299188	Rohr 18 mm	Überwurfmutter Rp 20	L=120 mm	0,09	1	9,80	A
299189	Rohr 22 mm, Rp 1", L = 120 mm	Überwurfmutter Rp 25	L=120 mm	0,12	1	12,40	A
299190	Rohr 28 mm	Überwurfmutter Rp 32	L=120 mm	0,17	1	15,70	A
299191	Rohr 28 mm	Überwurfmutter Rp 40	L=120 mm	0,22	1	19,60	A

Flanschkupferrohr - zum Anschluss an flache Dichtverbindung



Artikelnr.	Dim.	Dim. 2	Länge	Gewicht kg	Verpackung	Preis (EUR)	ABC
298972	Rohr 22 x 1	Überwurfmutter Rp 25	L=21 mm	0,1	1	13,05	A
298992	Rohr 18 x 1	Überwurfmutter Rp 20	L=20 mm	0,08	1	10,55	A
298993	Rohr 28 x 1,2	Überwurfmutter Rp 32	L=20 mm	0,14	1	14,35	A
S180810	Rohr 35 x 1,5	Überwurfmutter Rp 40	L=30 mm	0,16	1	14,35	A

Ersatzteile und Zubehör



Artikelnr.	Artikel	Position	Verpackung	Preis (EUR)	ABC
013012	Dichtungen Klingersil C4430 G20	1	1	0,40	A
013016	Dichtungen Klingersil C4430 G25	1	1	0,85	A
013010	Dichtungen Klingersil C4430 G32	1	1	1,05	A
013015	Dichtungen Klingersil C4430 G40	1	1	1,70	A

DEUTSCHLAND / ÖSTERREICH / SCHWEIZ

LK Armatur Deutschland GmbH
Alte Reichsstraße 15
DE-32549 Bad Oeynhausen
Deutschland

Tel. +49 (0)5731 49587 0
Fax: +49 (0)5731 49587 90
info@lkarmatur.de
auftrag@lkarmatur.de

EINFACHE UND PFIFFIGE LÖSUNGEN FÜR DEN ALLTAG

Einfacher. Pfiffiger. Nachhaltiger. So sollten wir alle stets handeln. Egal ob bei Wasser, Heizung, Hydronik, bei Rohrextrusion oder Durchflussregelung für Boote: Bei LK überschreiten wir stets den Status-quo. Einfacher, pfiffiger, nachhaltiger – mit dem Glauben an dieses Motto gehen wir bei LK an die Entwicklung jeder Lösung heran.

LK Armatur ist in Europa führend und fertigt Jahr für Jahr viele Millionen Ventile für den globalen SHK-Markt. Dabei betrachten wir nicht nur das einzelne Produkt, sondern verstehen das Zusammenwirken auch in komplexen Anwendungen. Egal ob wir Standardteile liefern oder ausgefeilte Lösungen nach Maß; Ventile, Steuerungen, vorgefertigte Teile und andere Komponenten belegen unser umfassendes Know-how immer wieder aufs Neue. So erhalten Sie heute schon die Lösungen für den Bedarf von morgen.

