



GBS-Serie

STARKE TYPEN VARIABLE LÖSUNGEN

**GBS-Serie**

Die Plattenwärmetauscher der GBS-Serie sind die soliden Allrounder unter den kupfergelöteten Plattenwärmetauschern von Kelvion. Modernste Technologie und jahrzehntelange Erfahrungen aus erfolgreichen Anwendungen bürgen für höchste Qualität, Kosteneffizienz und Zuverlässigkeit. Ausgestattet mit den bewährten technischen Features wie Safety Chamber™, Delta Injection™ und Full Flow System™ sind die Apparate ideal für Anwendungen jeder Größenordnung bei max. 200°C und bis zu 40 bar.

Die Produktpalette bietet ebenso größtmögliche Vielfalt und Flexibilität in Bezug auf Baugrößen, verschiedene Anschlüsse, Strömungsführungen sowie Zubehörteile. Somit offerieren Wärmetauscher der GBS-Serie immer die passende Lösung für Ihren Einsatzbereich.

Maßgeschneidert für unterschiedliche Einsätze

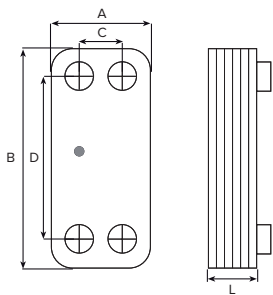
Die gelöteten Plattenwärmetauscher von Kelvion bieten maßgeschneiderte Lösungen für unterschiedlichste Einsatzmöglichkeiten. Aus den verschiedenen Plattenwärmetauschern sowie dem vielfältigen Zubehör suchen wir die wirtschaftlichste Lösung für Sie heraus und passen sie mit individuell gesetzten Anschlüssen exakt Ihren Bedürfnissen an.

Beispiele:

- Heizungs-/Brauchwassersysteme
- Fußbodenheizung
- Unterkühler und Kondensatoren
- Economizer
- Kältemittelverdampfer
- Ölkühler

Ihre Vorteile auf einen Blick:

- höchste Flexibilität
- kompakte Bauweise
- großes Anwendungsspektrum
- robuste Bauweise



Um Ihren optimalen Wärmetauscher auszuwählen benötigen wir:

- das gewünschte Temperaturprofil
- Massenströme oder gewünschte Übertragungsleistung
- max. Druckverluste
- gewünschte Betriebsbedingungen

Typ	(bar)	Standardabmessungen (mm)				(mm)	(kg)	(Liter/ Kanal)	
Plattenwärmetauscher	Druck	A	B	C	D	L-Maß N = Anzahl Platten	Masse N = Anzahl Platten	Volumen	Max. Anzahl der Platten
GBS 100M	31	74	204	40	170	8,00+2,23xN	0,70+0,050xN	0,025	50
GBS 200H	31	90	231	43	182	10,00+2,24xN	1,10+0,060xN	0,030	50
GBS 220H	31	90	328	43	279	10,00+2,22xN	1,30+0,080xN	0,046	50
GBS 240H	31	91	464	43	415	10,00+2,20xN	2,04+0,140xN	0,070	50
GBS 300H	31	124	173	73	120	10,00+2,22xN	1,20+0,060xN	0,030	50
GBS 400H	31	124	335	73	281	9,50+2,24xN	1,60+0,130xN	0,065	100
GBS 418L/M	40	127	282	84	239	9,00+2,05xN	1,35+0,118xN	0,055	50
GBS 420L	31	127	282	68	223	9,00+2,76xN	1,35+0,118xN	0,076	150
GBS 500H	31	124	532	73	478	9,50+2,23xN	1,76+0,210xN	0,100	100
GBS 525L/M/H	36/34	118	525	69	476	9,00+2,58xN	2,55+0,210xN	0,125	100
GBS 700L/M	31	271	532	200	460	11,00+2,25xN	9,60+0,540xN	0,230	150
GBS 757L/M/H	35	281	543	198	460	11,50+2,65xN	13,20+0,500xN	0,310	160
GBS 760L	27/20	257	519	138	416	13,50+3,45xN	12,60+0,400xN	0,410	150
GBS 800H	31	271	532	161	421	11,50+2,34xN	10,00+0,540xN	0,221	260
GBS 900H	31	271	802	161	690	11,30+2,31xN	11,50+0,800xN	0,399	260
GBS 910M	36/32	318	783	225	690	14,00+2,54xN	20,00+0,853xN	0,480	200
GBS 1000H	31	386	875	237	723	20,30+2,31xN	39,50+1,250xN	0,600	360
GBS 1000L	31/16	386	875	237	723	22,65+2,35xN	39,50+1,250xN	0,466/0,733	360
Auch erhältlich mit integriertem Verteilersystem Delta Injection™.									
GBS 400H-AE	31	124	335	73	281	9,50+2,24xN	1,60+0,130xN	0,065	100
GBS 500H-AE	31	124	532	73	478	9,50+2,23xN	1,76+0,210xN	0,100	100
GBS 700M-AE	31	271	532	200	460	11,00+2,25xN	9,60+0,540xN	0,230	150
GBS 800H-AE	31	271	532	161	421	11,50+2,34xN	10,00+0,540xN	0,221	260
GBS 900H-AE	31	271	802	161	690	11,30+2,31xN	11,50+0,800xN	0,399	260
GBS 1000H-AE	31	386	875	237	723	20,30+2,31xN	39,50+1,250xN	0,600	360

GBS-Serie: Technische Daten

- Plattenwerkstoff: Edelstahl AISI 316L / 1.4404
- Lotwerkstoff: Kupfer

Eigenschaften

- Safety Chamber™ (für Baureihe 700, 757, 800, 900, 1000)
- Delta Injection™ Kältemittelein-spritzung (für Baureihe 400, 500, 700M, 800, 900, 1000)
- Full Flow System™ Medienführung (für Baureihe 100, 200, 220, 240, 300, 400, 500)

Einsatzgrenzen

- zulässige Betriebstemperatur: -196°C bis +200°C
- zulässiger Betriebsdruck: bis 40 bar

Zulassungen

- PED (CE), ASME VIII-1, UL

Die in diesem Druckwerk enthaltenen Angaben dienen lediglich der unverbindlichen Beschreibung unserer Produkte und Serviceleistungen und erfolgen ohne Gewähr. Verbindliche Angaben, insbesondere zu Leistungsdaten und Eignungen zu bestimmten Einsatzzwecken, hängen von individuellen Gegebenheiten am Einsatzort ab und können daher nur im Rahmen konkreter Anfragen gemacht werden.

Kelvion Brazed PHE GmbH
 Remsaer Straße 2a, 04603 Nobitz-Wilchwitz, Deutschland
 Tel. +49 34 47 55 39-0
 Fax +49 34 47 55 39-30
 sales.nobitz@kelvion.com
 www.kelvion.com

Kelvion PHE GmbH
 Karl-Schiller-Straße 1-3, 31157 Sarstedt, Deutschland
 Tel. +49 50 66 601-0
 Fax +49 50 66 601-134
 sarstedt@kelvion.com

