

MHG-Brennwertkessel ProCon Streamline

Artikel-Bezeichnung	Einzelpreis brutto in €
---------------------	----------------------------

Paketpreise inkl. Zubehör

Gas-Brennwertkessel MHG-Streamline 16 H **Solo** **2.455,00**

Leistung: 6,2 - 15,7 kW mit Wilo-Hocheffizienzpumpe
Höhe: 750mm Breite: 450mm Tiefe: 270 mm

Gas-Brennwertkessel MHG-Streamline 25 H **Solo** **2.553,00**

Leistung: 7,0 - 24,2 kW mit Wilo-Hocheffizienzpumpe
Höhe: 810mm Breite: 450mm Tiefe: 270mm

Gas-Brennwertkessel MHG-Streamline 16/24 S **Kombi** **2.651,00**

Leistung Heizbetrieb: 6,2 - 15,7 kW mit Wilo-Hocheffizienzpumpe
Leistung Warmwasserbetrieb: 6,9 - 24,5 kW
Höhe: 750mm Breite: 450mm Tiefe: 270 mm

Gas-Brennwertkessel MHG-Streamline 25/32 S **Kombi** **2.749,00**

Leistung Heizbetrieb: 7,0 - 24,2 kW mit Wilo-Hocheffizienzpumpe
Leistung Warmwasserbetrieb: 8,0 - 31,5 kW
Höhe: 810mm Breite: 450mm Tiefe: 270 mm

Zubehör (im Paketpreis enthalten)

- Inkl. Fernbedienung RSC OT digital
- Inkl. Außenfühler NTC
- Inkl. Anschlusset Heizung/ Gas
- inkl. Abgasstutzen mit Messöffnungen DN 80/125

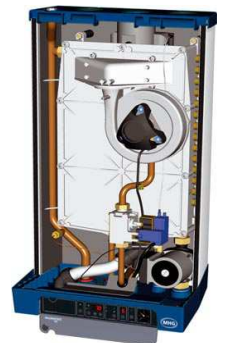
Zubehör optional

1 Montagerahmen inkl. Ausdehnungsgefäß 12 l (Tiefe 110 mm)	244,00
1 Speicherfühler NTC	21,00
1 3-Wege-Umschaltventil SBMV 230 V 3/4"	123,60
1 Abdeckblende für Anschlusset unter dem Gerät	47,00
1 Speicher emailliert 115 Liter Alle Anschlüsse oben WT: 0,8 m ² Typ AE-GBS Höhe: 890mm Breite: 520mm Tiefe: 500mm	689,00

- Inkl. Integrierter zeitgesteuerter witterungsgeführter Regelung
- wartungsfreundlicher Alu-Silizium-Flächenwärmetauscher
- Kombigeräte mit Kupferrohrspirale im Wärmetauscher



Fernbedienung RSC
im Paket enthalten



Stand 02-2016 Preise zzgl. MwSt. Lieferung frei Haus Änderungen vorbehalten