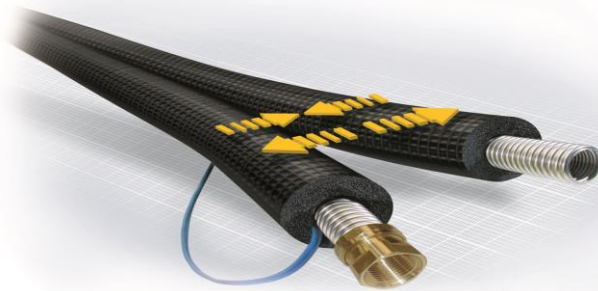


## Solar-Flexleitung Edelstahl mit Isolierung



- Zeitsparende Montage
- Kein Spezialwerkzeug notwendig
- Integrierte Fühlerleitung im Rücklaufrohr
- Flexible Klebeverbindung zwischen den Isolierungen
- Isolierung hochtemperaturbeständig (bis 175°C)
- Mit Folienummantelung zum Schutz vor mechanischer Beanspruchung und UV-Bestrahlung
- Inkl. Dichtungen, Einlegeringe, 4 Überwurfmuttern und 2 Doppelnippel flachdichtend je Rolle

### Bruttopreise

10m DN16	220,- €
15m DN16	319,- €
20m DN16	419,- €
25m DN16	518,- €
50m DN16	1014,- €
10m DN20	269,- €
15m DN20	385,- €
20m DN20	500,- €
25m DN20	617,- €
50m DN20	1197,- €

## Solarleitung mit flexiblem Kupferrohr auf Anfrage

Stand 05-2019    Preise zzgl. MwSt.    Lieferung frei Haus    Änderungen vorbehalten