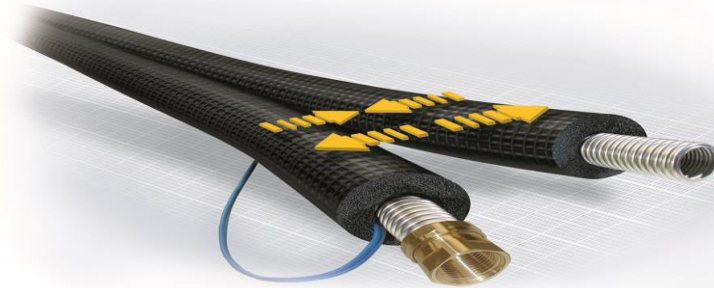


## Solar-Flexleitung Edelstahl mit Isolierung



- Zeitsparende Montage
- Kein Spezialwerkzeug notwendig
- Integrierte Fühlerleitung im Rücklaufrohr
- Flexible Klebeverbindung zwischen den Isolierungen
- Isolierung hochtemperaturbeständig (bis 175°C)
- Mit Folienummantelung zum Schutz vor mechanischer Beanspruchung und UV-Bestrahlung
- Inkl. Dichtungen, Einlegeringe, 4 Überwurfmuttern und 2 Doppelnippel flachdichtend je Rolle

### Bruttopreise

10m DN16	<b>234,- €</b>
15m DN16	<b>331,- €</b>
20m DN16	<b>426,- €</b>
25m DN16	<b>517,- €</b>
50m DN16	<b>989,- €</b>
10m DN20	<b>297,- €</b>
15m DN20	<b>417,- €</b>
20m DN20	<b>540,- €</b>
25m DN20	<b>655,- €</b>
50m DN20	<b>1254,- €</b>
15m DN25	<b>589,- €</b>
25m DN25	<b>897,- €</b>

Solarleitung mit flexiblem Kupferrohr auf Anfrage  
Stand 03-2014

Preise zzgl. MwSt.

Preise freibleibend  
Lieferung frei Haus