

Die modernen Klassiker mit Brennwerttechnologie HTW und HT

Die Künzel Heizzentrale ist kleiner als eine Waschmaschine und lässt sich als kleinste Heizzentrale Deutschlands problemlos in Küchen und Hauswirtschaftsräume integrieren.



Vorderseite HT

- servicefreundlicher, durchdachter Aufbau z.B. durch ausschwenkbare Ausdehnungsgefäß
- Verkleidung schlicht weiß
- HTW inkl. integrierter Außentemperatursteuerung
- HT inklusive externer Regelung zur Wandmontage
- mit ca. 54 dB leise im Betrieb durch modernste Low Nox-Technologie
- wechselseitiger Rauchrohranschluss 80 mm (links, rechts, hinten, oben)
- vorinstallierte hochwertige Komponenten
- wahlweise ein oder zwei Heizkreise
- unterbaufähig
- anschlussfertiger Auslieferungszustand



Vorderseite HT
ohne Verblendung



Vorderseite HTW
ohne Verblendung

Typ	kW	Maße mm (B x T x H)	Ø Abgasrohr-Stutzen	Art.-Nr.	EURO
HT21	15 - 21	413 x 600 x 865	80 mm	110141	3.990,00
HT26	21-17	413 x 600 x 865	80 mm	110142	4.350,00
HT33	27-33	413 x 600 x 865	80 mm	110143	4.900,00
HTW21	15-21	515 x 600 x 865	80 mm	110151	6.150,00
HTW26	21-27	515 x 600 x 865	80 mm	110152	6.450,00
HTW33	27-33	515 x 600 x 865	80 mm	110153	6.900,00
Energie-Effizienzklasse		A+			

Sämtliche Teile und Kesselkörper für die Instandhaltung Ihres Bestandgerätes (T/TG), erhalten Sie weiterhin bei uns. Sehen Sie hierzu in der Ersatzteilliste auf der Seite 16.

Ölbrennwertheizkessel RL-B

25 KW für Einzelaufstellung oder als Hybridanlage.



Typ RL-B

- Nennwärmeleistung 25 kW, mind. Leistung 11 kW
- Wirkungsgrad 98,1 %
- max. zul. Betriebsdruck 3 bar
- notwendiger Förderdruck 45 Pa
- max. Betriebstemperatur 90 ° C
- Wasserinhalt 14 Liter
- Abgastemperatur 62-72 ° C

Alle Teile für die Instandhaltung Ihres Bestandsgerätes, bekommen Sie weiterhin bei uns. Sehen Sie hierzu in der Ersatzteilliste ab Seite 16.

Typ	kW	Maße mm (B x T x H)	Ø Abgasrohr-Stutzen	Art.-Nr.	EURO
RL-B 25	25	620 x 1040 x 1020	DN80	120025	4.225,00
Energie-Effizienzklasse		A			

Zubehör für RL-B Ölbrennwertkessel



Hybrid-Anlage
Typ RL-B + HV24

Bezeichnung	Art.-Nr.	EURO
RL-B Kesselanschluss DN80 mit ATB	120245	163,77
RL-B Set Raumlufunabhängiger Betrieb inkl. Kesselanschluss mit ATB	120244	448,05
Kabelsatz nur für Theta E23B	120243	79,83
Kabelsatz nur für Theta E233B	120242	145,23

Montagesatz RL-B für Hybrid-Anlage

Besteht aus mehreren Montagewinkeln und -material, dass zum Aufstellen eines RL-B auf einen Künzel-Holzvergaser benötigt wird.

Diese „Turm-Kombination“ ist sehr platzsparend und komfortabel.

Typ	Art.-Nr.	EURO
Montagesatz für RL-B + HV17	150335	199,00
Montagesatz für RL-B + HV24	150336	199,00
Montagesatz für RL-B + HV30/40	150337	199,00

Pellet-Heizkessel PK20 (12-20 kW)

moderner Pellet-Kessel mit Smart-Home-Anbindung.



PK20 mit
Regelung E2233K

Schnelle Installation, intuitive Bedienung und höchste Zuverlässigkeit, dafür steht der Pelletheizkessel PK 20 von Künzel. Über 100 Jahre Erfahrung in der Holzvergasung stecken in unserem Pelletheizkessel, der in robuster und langlebiger Bauweise entwickelt wurde. Viele Hersteller kompensieren ihre Konstruktionen mit technischen Einrichtungen, die hier nicht erforderlich sind. Der besonders service- und bedienungsfreundliche Pelletheizkessel PK 20 setzt auf durchdachte Funktionalität und erfüllt gleichzeitig die Anforderungen der Kunden an ein modernes und über das Internet regelbares Heizsystem.

- Energieeffizienzklasse A
- hoher Wirkungsgrad von >91%
- automatische Leistungssteuerung zwischen 12 und 20 kW
- geringer Stromverbrauch durch automatische Verbrennung
- Heizungsregelung mit 2 gemischten Heizkreisen
- Pufferüberwachung
- witterungsgeführter Regelung mit intuitiver Menüführung
- Steuerung der Regelung über App (iOS & Android)
- Smarthome-Anbindung
- WLAN und Internetanbindung, auch für die Wartung.
- selbstreinigender Brenner
- halbautomatische Registerreinigung
- bequeme Reinigung des Brennraums
- große Ascheladen für lange Reinigungsintervalle
- wenig Raumbedarf bei Einbringung und Aufstellung durch kompakte Konstruktion. platzsparendes Druckgebläse im Brenner enthalten
- Einbau in bestehende Heizungsanlagen zum hybriden Betrieb (Gas, Öl, Solar u.s.w.) möglich
- für offene und geschlossene Anlagen geeignet
- geprüft durch den TÜV-Rheinland
- Tagesbehälter (ca. 130 Kg) optional oder im Set erhältlich
- Maße in mm (B x T x H) 637 (735*) x 1141 x 1120 *B mit Reinigungshebel, mit montiertem Brenner

Im Preis enthalten:

Regelgerät E2233K



- 2 gemischte Heizkreise
- Regelung Brauchwasser
- Ansteuerung Pelletbrenner
- Pufferüberwachung

Hinweis: Wir empfehlen eine Einweisung und Abnahme der Heizanlage durch unseren Werkskundendienst für einen sicheren und langlebigen Betrieb. Sie erhalten durch die Abnahme eine Garantieverlängerung. Weitere Informationen und das Auftragsformular ist auf der Seite 17 zu finden.

Bitte beachten Sie: Für das Aufschwenken der Tür ist links ein seitlicher Abstand zur Wand von mindestens 400 mm erforderlich.

Schaltfelder	Seite 8
Heizungsregelungen	Seite 9
Zubehör	Seite 16

Starter-Sets*	Art. Nr.	EURO
PK20 inkl. Brenner u. Regelung E2233BVV	160118	7.950,00
PK20-Set 2, Inhalt wie Set 1 zzgl. 3m-Förderspirale für bauseits erstellten Silo	160120	8.250,00
PK20-Set 3 Inhalt wie Set 1 zzgl. 1,5m-Förderspirale und Tagesbehälter	160122	8.400,00
Energie-Effizienzklasse	A+	

PK Smart Erweiterungen

Der PK 20 verfügt über eine moderne Smarthome Anbindung, die mit verschiedenen Modulen erweitert werden kann. Über ein Gateway können neben dem Pelletkessel auch die Heizkörper, eine Fußbodenheizung mit bis zu 12 Feldern oder Steckdosen gesteuert werden. Ganz komfortabel über eine App, sogar vom Sofa aus. Die passenden HeatApp! Produkte der Firma EBV finden Sie im Fachhandel.

Kamin-Holzvergaser-Heizkessel

auch mit externer Luftversorgung und in Wunschfarbe erhältlich.



Typ HV-W



Typ HV-H

- Stahlheizkessel nach DIN 13240 und EN 303-5 mit eingebautem Kupfer-Sicherheits-Wärmetauscher. für offene und geschlossene Heizungsanlagen, Betriebsdruck 3 bar. DIBT-Zulassung.
- großer Füllraum für eine lange Brenndauer: LxBxH: 430x320x430 mm
- 19 kW Leistung, davon gehen 16 kW in das Zentralheizungssystem und 3 kW verbreiten behagliche Wärme im Aufstellraum
- hoher Wirkungsgrad von 94 %
- Brennerteile aus hochwertigem Edelstahl, mit Vermiculite ausgekleideter Brennraum
- schnelles Erreichen der optimalen Verbrennung und gleichbleibender, schadstoffarmer Betrieb durch Einsatz von Saugzuggebläse
- Verbrennungsluft-Vorwärmung, Scheibenspülung
- TAS und Sicherheitsarmaturen eingebaut
- Kessel mit Transportmuffen
- Bedienungsanleitung, Reinigungsset und abnehmbarer Türgriff
- Vor- und Rücklauf 1"IG, KFE 1/2 "IG
- Gewicht mit Verkleidung 375 kg
- Wasserinhalt 77 Liter
- zugelassen für Wohnraumaufstellung
- zwei verschiedene Design-Ausführungen: HV-W mit Glasfront, Standardausführung "Anthrazit." HV-H mit doppelt-verglaster Stahltür. Standardausführung „Weißaluminium“
- optionale Wunschfarbe möglich

Bitte beachten Sie:

1. Die geltenden EN-Vorschriften
2. Das Bundesimmissionsschutzgesetz
3. Die Energieeinsparungsverordnung
4. Die Heizungsanlagenverordnung, § 3 Begrenzung der Abgasverluste

Im Preis enthalten:

Mikroprozessor-Regelung TS 422

- Abgas- und kesseltemperaturgeführte Leistungsregelung
- Steuerung von Kesselgebläse, Kesselkreispumpe, externem Brenner und Umschaltventil
- Separates Touchscreen-Display
- Pufferüberwachung
- Ausbranderkennung



Hinweis: Wir empfehlen eine Einweisung und Abnahme der Heizanlage durch unseren Werkskundendienst für einen sicheren und langlebigen Betrieb. Sie erhalten durch die Abnahme eine Garantieverlängerung. Weitere Informationen und das Auftragsformular ist auf der Seite 17 zu finden.

Typ	kW	Art.-Nr.	Maße mm (B x T x H)	EURO
HV-W	19 (16 +3)	160013	620 x 830 x 1295	6.295,00
HV-H	19 (16 +3)	160011	620 x 830 x 1295	6.295,00
Energie-Effizienzklasse		A+		
Sonderfarbwahl RAL*	-	866002	-	399,00
*Bitte haben Sie Verständnis für eventuell längere Lieferzeiten!				

■ Kesselergänzungssatz für externe Luftversorgung

beinhaltet die Anschlussmöglichkeit eines Luftversorgungsschlauches Ø 100 mm.
Art.-Nr. 160019.....**EURO 495,00**

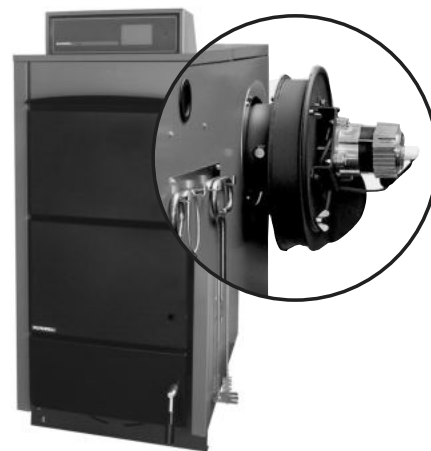
Holzvergaser-Heizkessel HV inkl. Schaltfeld 414

Kompakter Holzvergaser-Heizkessel 16,6–47 kW, wahlweise mit Druck- oder Sauggebläse, Schaltfeld 414 und elektrischer Zündung (Schaltfelder siehe Seite 8).



Typ HV 24 dargestellt mit Mikroprozessor-Schaltfeld 614

- inklusive Schaltfeld 414
- Automatische elektrische Zündung (sofort o. bei Wärmebedarf)
- Stahlheizkessel nach EN 303-5 mit eingebautem Kupfer-Sicherheits-Wärmetauscher 3/4".
- Energie-Effizienzklasse A
- Wirkungsgrad 92%
- Modelle von 16,6 KW bis 47 KW Nennleistung über Thermorippen- Heizflächen
- Ausbranderkennung
- Wärmepufferüberwachung
- Scheit- und Stückholz von etwa 1/3 bis 1/2 Meter Länge
- wahlweise platzsparendes Druckluftgebläse oder externes Saugzuggebläse für primäre und sekundäre Verbrennungsluft
- einfache Installation durch kompakte Bauweise und flexibel anpassbare Bauteile
- isolierter Schornsteinanschluss mit Wechselanschluss für rechts / links / hinten
- verschleißarm durch keramikfreie Brennerkonstruktion (patentierter Wirbelkammerbrenner)
- einfache Reinigung und Wartung
- Einbau in bestehende Heizungsanlagen zum Hybriden Betrieb (Gas, Öl, Solar u.s.w.) möglich.
- für offene und geschlossene Anlagen geeignet



Externes Saugzuggebläse (Ausstattungsvariante)

Schaltfelder	Seite 8
Heizungsregelungen	Seite 9
Zubehör	Seite 16

Typ	kW	Art.-Nr.	Maße mm (B x T x H)	EURO
HV 17	16,6	150321	620 x 740 x 1245	5.875,00
HV 17 Saugzug	16,6	150327	620* x 740** x 1245	5.875,00
HV 24	25,0	150322	620 x 890 x 1245	6.450,00
HV 24 Saugzug	25,0	150328	620* x 890** x 1245	6.450,00
HV 30	30,0	150323	690 x 950 x 1405	7.110,00
HV 30 Saugzug	30,0	150329	690* x 950** x 1405	7.110,00
HV 40	37,5	150324	690 x 950 x 1405	7.450,00
HV 40 Saugzug	37,5	150330	690* x 950** x 1405	7.450,00
HV 50	47,0	150325	680 x 1000 x 1630	7.980,00
HV 50 Saugzug	47,0	150331	680* x 1000**x 1630	7.980,00
Energie-Effizienzklasse	A+ (gesamte Typenreihe)			

* Wird das Gebläse seitlich montiert, erhöht sich die Breite um 290 mm, bzw. bei dem HV 30 bis HV 50 um 310 mm

** Wird das Gebläse hinten montiert, erhöht sich die Tiefe um 365 mm, bzw. bei dem HV 30 bis HV 50 um 385 mm

Bei überwiegendem oder reinem Betrieb mit Scheitholz muss der Kessel mindestens 30-50 % größer als der Wärmebedarf des Hauses ausgelegt werden.

Hinweis: Wir empfehlen eine Einweisung und Abnahme der Heizanlage durch unseren Werkskundendienst für einen sicheren und langlebigen Betrieb. Sie erhalten durch die Abnahme eine Garantieverlängerung. Weitere Informationen und das Auftragsformular ist auf der Seite 17 zu finden.