

Delta Pro

Brauchwasserbereiter mit Heizfunktion: Delta Pro

Der Delta Pro Kessel bietet im Warmwasserbereich Leistungen, die nur durch langjährige Erfahrungen erreicht werden können. Delta Pro Kessel sind zuverlässig, wirtschaftlich, anwenderfreundlich und leicht zu warten. Delta Pro Kessel können mit einem Brenner Ihrer Wahl geliefert werden: Brenner BG 2000 5 für Erd- und Flüssiggas oder Ölbrenner HVS Low Nox / BMR 51.



DELTA PRO (ohne Brenner)

CODE	TYP	PREIS
04625601	Delta Pro 25	2.593,00 €
04625701	Delta Pro 45	2.878,00 €
04626001	Delta Pro 55	3.037,00 €

ZUBEHÖR

TYP	PREIS
-----	-------

Gasbrenner BG Premix

Der BG 2000 5 Premix Brenner, ein Luft-Gas-Vormischbrenner, ist mit einem Venturi Gasventil, einem elektronischen Steuerungsrelais, Ölbrenner und einem Gebläse ausgestattet.

BG für Delta Pro

Seite 28

Ölbrenner BMR

ACV's Ölbrenner haben einen geringen Energieverbrauch und sind sehr einfach einzustellen. Wählen Sie ein Modell, das zu Ihren Anforderungen passt.

2386060D

BMR 51

Seite 84

Ölbrenner HVS Low Nox

1951 HVS Low Nox

Seite 84

Control Unit

Die neue ACV Control Unit bietet die Bedienbarkeit, die von modernen Heizungsanlagen gefordert werden. (Regelungsvarianten siehe Seite 38-41)



Ceta 106

Der EBU Heizungsregler CETA 106 ist incl. AF200+VF202. (Regelungsvarianten siehe Seite 38-41)



Heizungsanschlusgruppe

Für alle Delta Kessel bietet ACV drei Anschlussgruppen, für eine einfache Kesselinstallation und Verbindung an. (Regelungsvarianten siehe Seite 38-41)

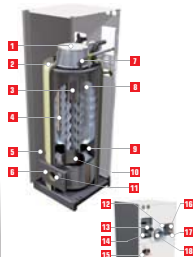


excellence in hot water

Produktbeschreibung

- Kessel mit integrierter Brauchwasserbereiter vom Typ Tank-in-Tank. Kessel ist mit Polypropylen-Hartschaum isoliert.
- 3 Modelle: Leistung von 27,9 bis 61 kW und Brauchwasserleistung von 268 bis 362 l in 10 min (AT 30 °C).
- Rauchgasanschluss.
- Schaltfeld mit Ein-/Ausschalter, Reglerthermostat, Thermometer, Sommer-/Wintereschalter und vorgestanzten Ausschnitt für optionale ACV-Regelung.
- Drei Anschlussgruppen für Hoch- oder Niedertemperaturanschluss sind optional erhältlich, um allen Anforderungen zu entsprechen.
- Unterschiedliche Typen der Regelungen sind optional erhältlich.
- Kessel kompatibel mit ACV's empfohlenen Heizungs- und Brauchwasserzubehör.

Aufbau



- 1 Rauchgaszufuhr
- 2 Polypropylen-Hartschaumisolierung
- 3 Rauchgaszweig mit Edelstahl-Hartschaum-Episatz
- 4 PVC Tauchlöset. KW
- 5 Tauchlöse für Reglithiermostat
- 6 Brennkammer mit Wärmedämmung
- 7 Tauchlöse für S/B und Thermometer
- 8 Episatz Brauchwasserbehälter
- 9 Außenbehälter, beinhaltet das Wasser für den Heizungsdruck (Primär)
- 10 Brennkammer
- 11 Anschluss Gas-/Ölbrenner (nicht im Gerät enthalten)
- 12 Heizungsdrucklauf
- 13 Heizungsrücklauf
- 14 Warmwasseranschluss
- 15 Sicherheitsventil für Heizwasser 3 bar (Primär)
- 16 Sicherheitsventil für Brauchwasser 7 bar (Sekundär)
- 17 Kaltwasseranschluss
- 18 Kaminschluss Ø 100 mm
- 19 Entleerung heizungstauglich



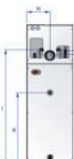
excellence in hot water

Kessel mit integrierten Brauchwasserbereiter

Technische Merkmale

		Delta Pro 25	Delta Pro 45	Delta Pro 55
Wärmedurchsatz		kW 27,9	50	61
Nennleistung		kW 25	45	55
Gesaminhalt	l	158	127,5	151
Heizwasserinhalt	l	83,0	62,5	68,0
Brauchwasseranschlüsse (AG)	D	1/4"	1/4"	1/4"
Heizungsanschlüsse (IG)	D	1"	1"	1"
Wärmauscherfläche	m²	1,59	1,09	2,46
Abmessung				
Höhe	A	mm 1.760	1.760	1.760
Breite	B	mm 540	540	540
Tiefe	C	mm 584	584	584
	D	mm 1.386	1.386	1.586
	E	mm 390	390	390
	F	mm 200	200	200
	G	Ømm 100	100	100
	H	mm 220	220	220
	I	mm 1.445	1.445	1.645
	J	mm 1.445	1.445	1.645
	K	mm 928	928	928
	L	mm 1.400	1.400	1.600
Leergewicht (ohne Brenner)	kg	145	168	200

Abmessung



Kessel mit Ein/ Aus Premix Gasbrenner

	BG2000-S/25	BG2000-S/45	BG2000-S/55	
Wärmedurchsatz	kW 27,9	50	61	
Nennleistung	kW 22,45	40,5	49	
Abgasmassenstrom	g/sec 11,4	20,9	25,3	
Mittlerer CO ₂ -Gehalt	% 9	9	9	
Abgastemperatur netto	°C 170	153	165	
G20-20mbar-12E(S/B)-12E-12H-12E-12EL	Gasdurchsatz	m³/h 2,65	4,76	5,80
G31-3750mbar-13P	Gasdurchsatz	m³/h 1,02	1,84	2,25
Abgasanschlüsse	B23 - C13 - C33 - C43 - C53 - C83	B23 - B23P		

Brauchwasserleistungen

	25	45	55
Spitzendurchsatz 40°C (ΔT = 30°C)	l/10 min 268	316	362
Spitzendurchsatz 40°C (ΔT = 30°C)	l/60 min 806	1.284	1.533
Dauerleistung 40°C (ΔT = 30°C)	l/h 645	1.161	1.405
Aufheizzeit	min 32	16	16

Kaltwasser 10 °C - Heizwasser 80 °C (Leistung bei Verwendung des fest eingestellten Premix Gasbrenners)

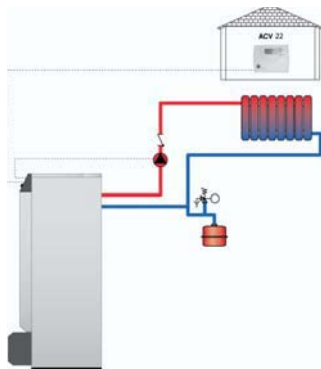
Merkmale

max. Betriebsdruck	Primär 3 bar	Sekundär 10 bar
Prüfdruck	Primär 4,5 bar	Sekundär 13 bar
max. Betriebstemperatur	90°C	

Heizungsregelung für Delta Pro



ANLAGENKONFIGURATION - 1



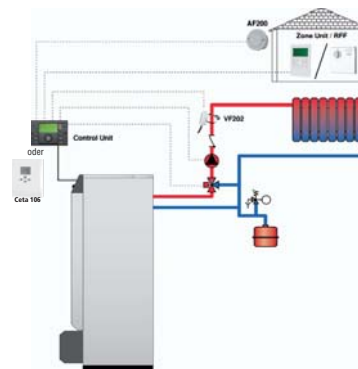
1. GEREGELT DURCH RAUMTHERMOSTAT – ACV 22

- Das EIN-/AUS- Raumthermostat schaltet die Heizungswärmepumpe (Heizkörper oder Konvektoren).
- Einfache Anlagenkonfiguration.
- Keine witterungsabhängige Vorlauftemperaturregelung möglich (begrenzte Möglichkeit der Kontrolle).

Heizungsregelung für Delta Pro



ANLAGENKONFIGURATION - 2



2. GEREGELT DURCH AUSSENFÜHLER UND CONTROL UNIT (wahlweise auch mit Ceta 106)

Der Heizkreis (Hochtemperatur oder Fußbodenheizung) ist witterungsgeführt durch den Außentemperaturfühler und optional mit einem Raumthermostat ausrüstbar. Der Fühler ist mit der Control Unit verbunden, die im Kessel integriert werden kann. Die Control Unit steuert das 3-Wege-Mischventil und die Heizkreisumwälzpumpe in Abhängigkeit der Anforderung (witterungsgeführt durch den Außenfühler) und abhängig von der gemessenen Vorlauftemperatur.

- Das System bietet erheblichen Komfort Dank der kontinuierlichen Anpassung der Vorlauftemperatur an die jeweilige Wärmeanforderung.
- Mit integrierter digitaler Zeitschaltuhr für Tagesprogramm (Tag) und Absenkenprogramm (Nacht).
- Ein optionaler Raumfühler ermöglicht dem Nutzer einige Parameter einfach seinen speziellen Anforderungen anzupassen.
- Eine verdrahtete Anschlussplatte für die Control Unit ist optional erhältlich (kann unter der Verkleidung des Kessels montiert werden).
- Eine Wandbox ist weiterhin optional erhältlich.